

Description de l'article/illustrations du produit

**Description****Matière :**

Acier de cémentation.

Finition :

Surfaces fonctionnelles cémentées, trempées et rectifiées.

Nota :

Les modules de bridage UNI lock peuvent être intégrés à des tables de machines-outils ou à des outillages (tables, cubes, tours etc.) avec ou sans dépassement, dans toutes les positions.

La construction modulaire permet d'adapter de façon optimale le nombre et l'écartement des modules à l'opération de serrage. Les modules de bridage à encastrer peuvent être livrés avec ou sans rainure d'indexation.

Les forces de serrage élevées sont produites par le bloc-ressort intégré (l'unité est serrée sans pression).

Le desserrage s'effectue via un système pneumatique.

Les forces de retenue suivantes sont possibles avec les tenons de serrage UNI lock associées aux vis de fixation M10, M12 et M16 :

- Force de retenue (M10) 35 000 N/module
- Force de retenue (M12) 50 000 N/module
- Force de retenue (M16) 75 000 N/module

Contenu de la livraison :

- 1 module de serrage comprenant 6 vis de fixation.
- 6 bouchons de protection pour vis.
- 2 joints toriques pour prise d'air.
- 1 joint torique à intégrer.

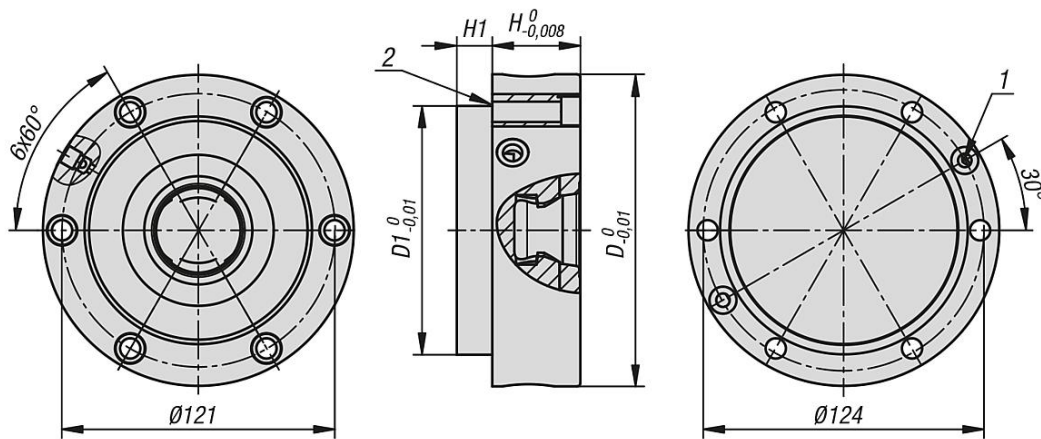
Données techniques :

- Pression d'ouverture : 6 bars, air lubrifié
- Pression du turbo : 6 bars
- Prise d'air : G 1/8
- Répétabilité $\leq 0,005$ mm

Indication de dessin :

- 1) Joint torique ($\varnothing 8 \times 2$)
- 2) Joint torique ($\varnothing 110 \times 1,2$)

Dessins



Aperçu des articles

Référence	Finition	D	D1	H	H1
42780-10-138390	sans rainure d'indexation	138	110	39	15,7