

Description de l'article/illustrations du produit



Description

Matière :

Poignée en fonte d'aluminium EN AC-46200.

Rondelle de pression en plastique renforcée de fibre de verre PA 66 GF 35-X

Axe d'articulation en inox 1.4305.

Goujon et rondelle en acier classe de résistance 5.8, ou inox 1.4305.

Finition :

Poignée, laquage poudre noire microstructuré ou rouge RAL 3003 microstructuré.

Rondelle de pression noire.

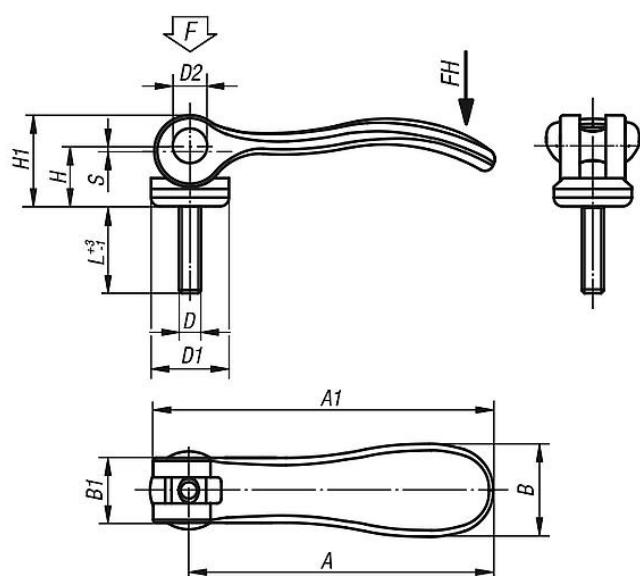
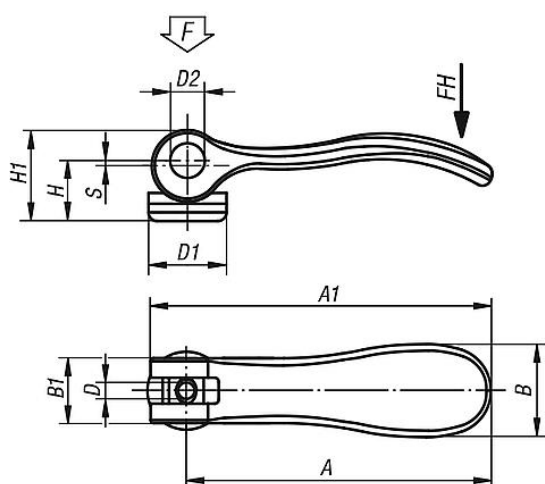
Axes d'articulation naturels.

Goujon et rondelle acier zingués passivés bleu ou inox naturel

Nota :

Les matières plastiques ont la particularité de se déformer sous l'effet des charges (au fil du temps).

Dessins



Aperçu des articles

Levier à serrage rapide avec taraudage, poignée noire

| Référence acier | Référence acier inoxydable | D | D1 | D2 | B | B1 | H | H1 | A | A1 | Course S | Force de serrage F (kN) | Force manuelle FH (N) |
|-----------------|----------------------------|----|------|----|------|------|------|------|------|------|----------|-------------------------|-----------------------|
| 04232-9501103 | 04232-9511103 | M3 | 12 | 6 | 14,4 | 11,5 | 9 | 13 | 36,2 | 41,7 | 1 | 1,5 | 90 |
| 04232-9501104 | 04232-9511104 | M4 | 12 | 6 | 14,4 | 11,5 | 9 | 13 | 36,2 | 41,7 | 1 | 1,5 | 90 |
| 04232-0501104 | 04232-0511104 | M4 | 15,4 | 8 | 18 | 13 | 11,2 | 17 | 52,3 | 59,1 | 1 | 2,5 | 100 |
| 04232-0501105 | 04232-0511105 | M5 | 15,4 | 8 | 18 | 13 | 11,2 | 17 | 52,3 | 59,1 | 1 | 2,5 | 100 |
| 04232-1501105 | 04232-1511105 | M5 | 18,1 | 9 | 21,5 | 15 | 14,5 | 22 | 70,4 | 79,2 | 1,2 | 4 | 120 |
| 04232-1501106 | 04232-1511106 | M6 | 18,1 | 9 | 21,5 | 15 | 14,5 | 22 | 70,4 | 79,2 | 1,2 | 4 | 120 |
| 04232-2501108 | 04232-2511108 | M8 | 27,1 | 11 | 33,3 | 24 | 18 | 28,5 | 96 | 108 | 1,5 | 8 | 350 |

Aperçu des articles

Levier à serrage rapide avec taraudage, poignée rouge

| Référence acier | Référence acier inoxydable | D | D1 | D2 | B | B1 | H | H1 | A | A1 | Course S | Force de serrage F (kN) | Force manuelle FH (N) |
|-----------------|----------------------------|----|------|----|------|------|------|------|------|------|----------|-------------------------|-----------------------|
| 04232-9501403 | 04232-9511403 | M3 | 12 | 6 | 14,4 | 11,5 | 9 | 13 | 36,2 | 41,7 | 1 | 1,5 | 90 |
| 04232-9501404 | 04232-9511404 | M4 | 12 | 6 | 14,4 | 11,5 | 9 | 13 | 36,2 | 41,7 | 1 | 1,5 | 90 |
| 04232-0501404 | 04232-0511404 | M4 | 15,4 | 8 | 18 | 13 | 11,2 | 17 | 52,3 | 59,1 | 1 | 2,5 | 100 |
| 04232-0501405 | 04232-0511405 | M5 | 15,4 | 8 | 18 | 13 | 11,2 | 17 | 52,3 | 59,1 | 1 | 2,5 | 100 |
| 04232-1501405 | 04232-1511405 | M5 | 18,1 | 9 | 21,5 | 15 | 14,5 | 22 | 70,4 | 79,2 | 1,2 | 4 | 120 |
| 04232-1501406 | 04232-1511406 | M6 | 18,1 | 9 | 21,5 | 15 | 14,5 | 22 | 70,4 | 79,2 | 1,2 | 4 | 120 |
| 04232-2501408 | 04232-2511408 | M8 | 27,1 | 11 | 33,3 | 24 | 18 | 28,5 | 96 | 108 | 1,5 | 8 | 350 |

Levier à serrage rapide avec filetage, poignée noire

| Référence acier | Référence acier inoxydable | D | D1 | D2 | B | B1 | H | H1 | A | A1 | L | Course S | Force de serrage F (kN) | Force manuelle FH (N) |
|-----------------|----------------------------|-----|------|----|------|------|------|------|------|------|-------------|----------|-------------------------|-----------------------|
| 04232-9501103X | 04232-9511103X | M3 | 12 | 6 | 14,4 | 11,5 | 9 | 13 | 36,2 | 41,7 | 10/15/30 | 1 | 1,5 | 90 |
| 04232-9501104X | 04232-9511104X | M4 | 12 | 6 | 14,4 | 11,5 | 9 | 13 | 36,2 | 41,7 | 10/15/30 | 1 | 1,5 | 90 |
| 04232-0501104X | 04232-0511104X | M4 | 15,4 | 8 | 18 | 13 | 11,2 | 17 | 52,3 | 59,1 | 15/20/30 | 1 | 2,5 | 100 |
| 04232-0501105X | 04232-0511105X | M5 | 15,4 | 8 | 18 | 13 | 11,2 | 17 | 52,3 | 59,1 | 20/30/40/50 | 1 | 2,5 | 100 |
| 04232-1501105X | 04232-1511105X | M5 | 18,1 | 9 | 21,5 | 15 | 14,5 | 22 | 70,4 | 79,2 | 20/30/40/50 | 1,2 | 4 | 120 |
| 04232-1501106X | 04232-1511106X | M6 | 18,1 | 9 | 21,5 | 15 | 14,5 | 22 | 70,4 | 79,2 | 20/30/40/50 | 1,2 | 4 | 120 |
| 04232-2501108X | 04232-2511108X | M8 | 27,1 | 11 | 33,3 | 24 | 18 | 28,5 | 96 | 108 | 25/30/40/50 | 1,5 | 8 | 350 |
| 04232-2501110X | 04232-2511110X | M10 | 27,1 | 11 | 33,3 | 24 | 18 | 28,5 | 96 | 108 | 25/30/40/50 | 1,5 | 8 | 350 |

Levier à serrage rapide avec filetage, poignée rouge

| Référence acier | Référence acier inoxydable | D | D1 | D2 | B | B1 | H | H1 | A | A1 | L | Course S | Force de serrage F (kN) | Force manuelle FH (N) |
|-----------------|----------------------------|-----|------|----|------|------|------|------|------|------|-------------|----------|-------------------------|-----------------------|
| 04232-9501403X | 04232-9511403X | M3 | 12 | 6 | 14,4 | 11,5 | 9 | 13 | 36,2 | 41,7 | 10/15/30 | 1 | 1,5 | 90 |
| 04232-9501404X | 04232-9511404X | M4 | 12 | 6 | 14,4 | 11,5 | 9 | 13 | 36,2 | 41,7 | 10/15/30 | 1 | 1,5 | 90 |
| 04232-0501404X | 04232-0511404X | M4 | 15,4 | 8 | 18 | 13 | 11,2 | 17 | 52,3 | 59,1 | 15/20/30 | 1 | 2,5 | 100 |
| 04232-0501405X | 04232-0511405X | M5 | 15,4 | 8 | 18 | 13 | 11,2 | 17 | 52,3 | 59,1 | 20/30/40/50 | 1 | 2,5 | 100 |
| 04232-1501405X | 04232-1511405X | M5 | 18,1 | 9 | 21,5 | 15 | 14,5 | 22 | 70,4 | 79,2 | 20/30/40/50 | 1,2 | 4 | 120 |
| 04232-1501406X | 04232-1511406X | M6 | 18,1 | 9 | 21,5 | 15 | 14,5 | 22 | 70,4 | 79,2 | 20/30/40/50 | 1,2 | 4 | 120 |
| 04232-2501408X | 04232-2511408X | M8 | 27,1 | 11 | 33,3 | 24 | 18 | 28,5 | 96 | 108 | 25/30/40/50 | 1,5 | 8 | 350 |
| 04232-2501410X | 04232-2511410X | M10 | 27,1 | 11 | 33,3 | 24 | 18 | 28,5 | 96 | 108 | 25/30/40/50 | 1,5 | 8 | 350 |