

Description de l'article/illustrations du produit



Description

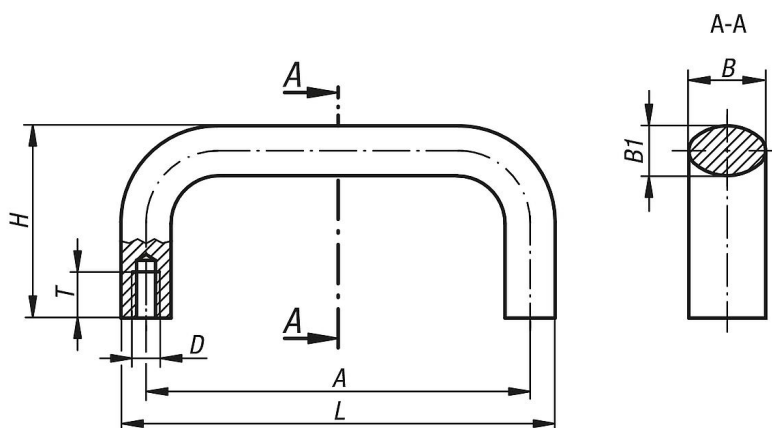
Matière :
Aluminium EN AW-6060.

Finition :
Laqué poudre noire ou rouge RAL 3003 ou anodisation nature.

Nota :
Nos poignées de manutention sont extrêmement solides et conviennent pour toutes les applications nécessitant une robustesse particulière.

Montage :
Fixation par l'arrière.

Dessins



Aperçu des articles

| Référence | Couleur du corps de base | A | B | B1 | D | H | L | T | Charge N |
|---------------|--------------------------|-----|----|----|----|----|-----|----|----------|
| 06920-10001 | revêtement poudre noir | 100 | 21 | 13 | M6 | 50 | 113 | 12 | 1000 |
| 06920-11201 | revêtement poudre noir | 112 | 21 | 13 | M6 | 50 | 125 | 12 | 1000 |
| 06920-1120108 | revêtement poudre noir | 112 | 25 | 17 | M8 | 55 | 129 | 14 | 1000 |
| 06920-12001 | revêtement poudre noir | 120 | 21 | 13 | M6 | 50 | 133 | 12 | 1000 |
| 06920-1200108 | revêtement poudre noir | 120 | 25 | 17 | M8 | 55 | 137 | 14 | 1000 |
| 06920-12801 | revêtement poudre noir | 128 | 21 | 13 | M6 | 50 | 141 | 12 | 1000 |
| 06920-1280108 | revêtement poudre noir | 128 | 25 | 17 | M8 | 55 | 145 | 14 | 1000 |
| 06920-1600106 | revêtement poudre noir | 160 | 21 | 13 | M6 | 50 | 173 | 12 | 1000 |
| 06920-16001 | revêtement poudre noir | 160 | 25 | 17 | M8 | 55 | 177 | 14 | 1000 |
| 06920-18001 | revêtement poudre noir | 180 | 25 | 17 | M8 | 55 | 197 | 14 | 1000 |
| 06920-19201 | revêtement poudre noir | 192 | 25 | 17 | M8 | 55 | 209 | 14 | 1000 |
| 06920-35001 | revêtement poudre noir | 350 | 25 | 17 | M8 | 55 | 367 | 14 | 1000 |
| 06920-10003 | anodisé nature | 100 | 20 | 13 | M6 | 50 | 113 | 12 | 1000 |
| 06920-11203 | anodisé nature | 112 | 20 | 13 | M6 | 50 | 125 | 12 | 1000 |
| 06920-1120308 | anodisé nature | 112 | 26 | 17 | M8 | 55 | 129 | 14 | 1000 |
| 06920-12003 | anodisé nature | 120 | 20 | 13 | M6 | 50 | 133 | 12 | 1000 |
| 06920-1200308 | anodisé nature | 120 | 26 | 17 | M8 | 55 | 137 | 14 | 1000 |
| 06920-12803 | anodisé nature | 128 | 20 | 13 | M6 | 50 | 141 | 12 | 1000 |
| 06920-1280308 | anodisé nature | 128 | 26 | 17 | M8 | 55 | 145 | 14 | 1000 |
| 06920-1600306 | anodisé nature | 160 | 20 | 13 | M6 | 50 | 173 | 12 | 1000 |
| 06920-16003 | anodisé nature | 160 | 26 | 17 | M8 | 55 | 177 | 14 | 1000 |
| 06920-18003 | anodisé nature | 180 | 26 | 17 | M8 | 55 | 197 | 14 | 1000 |
| 06920-19203 | anodisé nature | 192 | 26 | 17 | M8 | 55 | 209 | 14 | 1000 |

Aperçu des articles

| Référence | Couleur du corps de base | A | B | B1 | D | H | L | T | Charge N |
|---------------|--------------------------------|-----|----|----|----|----|-----|----|-------------|
| 06920-35003 | anodisé nature | 350 | 26 | 17 | M8 | 55 | 367 | 14 | 1000 |
| 06920-10027 | revêtu poudre rouge RAL 3003 | 100 | 21 | 13 | M6 | 50 | 113 | 12 | 1000 |
| 06920-11227 | revêtu poudre rouge RAL 3003 | 112 | 21 | 13 | M6 | 50 | 125 | 12 | 1000 |
| 06920-1122708 | revêtu poudre rouge RAL 3003 | 112 | 25 | 17 | M8 | 55 | 129 | 14 | 1000 |
| 06920-12027 | revêtu poudre rouge RAL 3003 | 120 | 21 | 13 | M6 | 50 | 133 | 12 | 1000 |
| 06920-1202708 | revêtu poudre rouge RAL 3003 | 120 | 25 | 17 | M8 | 55 | 137 | 14 | 1000 |
| 06920-12827 | revêtu poudre rouge RAL 3003 | 128 | 21 | 13 | M6 | 50 | 141 | 12 | 1000 |
| 06920-1282708 | revêtu poudre rouge RAL 3003 | 128 | 25 | 17 | M8 | 55 | 145 | 14 | 1000 |
| 06920-1602706 | revêtu poudre rouge RAL 3003 | 160 | 21 | 13 | M6 | 50 | 173 | 12 | 1000 |
| 06920-16027 | revêtu poudre rouge RAL 3003 | 160 | 25 | 17 | M8 | 55 | 177 | 14 | 1000 |
| 06920-18027 | revêtu poudre rouge RAL 3003 | 180 | 25 | 17 | M8 | 55 | 197 | 14 | 1000 |
| 06920-19227 | revêtu poudre rouge RAL 3003 | 192 | 25 | 17 | M8 | 55 | 209 | 14 | 1000 |
| 06920-35027 | revêtu poudre rouge RAL 3003 | 350 | 25 | 17 | M8 | 55 | 367 | 14 | 1000 |