

Description de l'article/illustrations du produit

**Description****Finition :**

Version standard galvanisée, passivée bleue.
Finition inox naturel

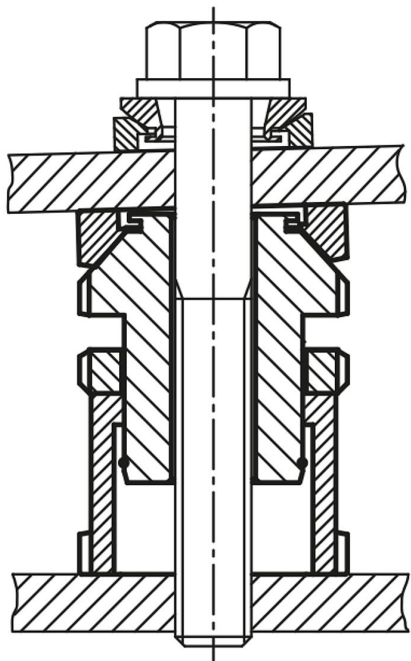
Nota :

Les vérins de nivellement avec rondelle de compensation à bille et contre-écrou sont utilisés dans le réglage et la mise à niveau de moteurs, de groupes, d'éléments de motorisation et de lignes de fabrication. Ces derniers permettent d'obtenir une installation précise en cas de montage de surfaces d'appui jusqu'à un angle d'inclinaison d'env. 4°.

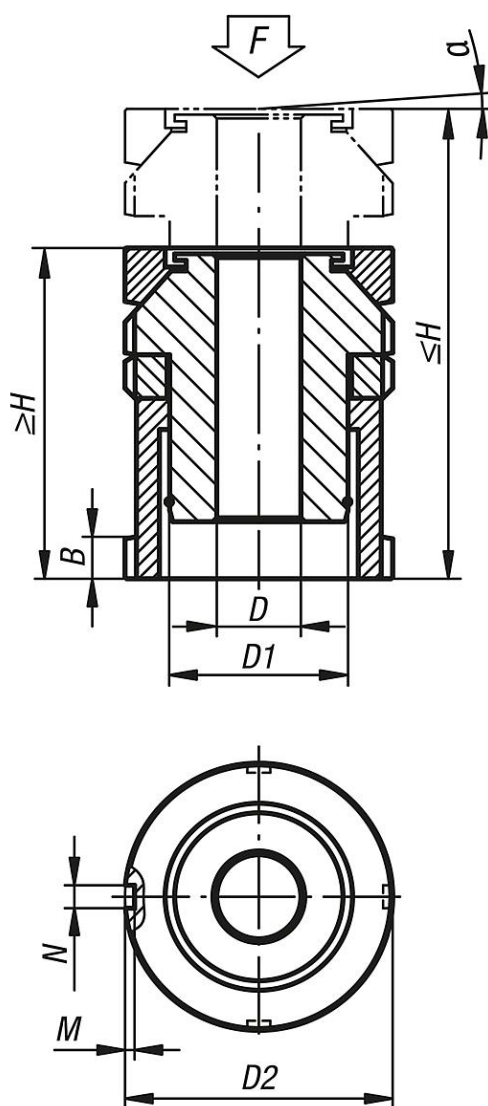
Le contre-écrou sert à bloquer un réglage prédéfini. Ils se caractérisent par une plage de réglage importante, comprise entre 10 mm et 39 mm.

Accessoires :

Rondelle de compensation à rotule 07460



Dessins



Aperçu des articles

Référence	Matière du corps de base	D	pour vis	D1	D2	H min.	H max.	B	N	M	α	F kN
27708-1006	acier de traitement	6,6	M6	M15x1	25	40	50	5	4	2	4°	40
27708-1406	acier de traitement	6,6	M6	M20x1	32	49	63	6	4	2	4°	65
27708-1408	acier de traitement	9	M8	M20x1	32	49	63	6	4	2	4°	65
27708-1410	acier de traitement	11	M10	M20x1	32	49	63	6	4	2	4°	65
27708-1810	acier de traitement	11	M10	M30x1,5	45	61	79	7	5	2	4°	120
27708-1812	acier de traitement	13,5	M12	M30x1,5	45	61	79	7	5	2	4°	120
27708-1816	acier de traitement	17,5	M16	M30x1,5	45	61	79	7	5	2	4°	120
27708-2316	acier de traitement	17,5	M16	M40x1,5	58	79	102	9	6	2,5	4°	210
27708-2320	acier de traitement	22	M20	M40x1,5	58	79	102	9	6	2,5	4°	210
27708-2324	acier de traitement	26	M24	M40x1,5	58	79	102	9	6	2,5	4°	210
27708-2920	acier de traitement	22	M20	M50x1,5	70	94	123	11	6	2,5	4°	330
27708-2924	acier de traitement	26	M24	M50x1,5	70	94	123	11	6	2,5	4°	330
27708-2930	acier de traitement	33	M30	M50x1,5	70	94	123	11	6	2,5	4°	330
27708-3924	acier de traitement	26	M24	M60x2	80	105	144	11	7	3	4°	495
27708-3930	acier de traitement	33	M30	M60x2	80	105	144	11	7	3	4°	495
27708-10061	acier inoxydable	6,6	M6	M15x1	25	40	50	5	4	2	4°	27,1
27708-14061	acier inoxydable	6,6	M6	M20x1	32	49	63	6	4	2	4°	43,4
27708-14081	acier inoxydable	9	M8	M20x1	32	49	63	6	4	2	4°	43,4

Aperçu des articles

Référence	Matière du corps de base	D	pour vis	D1	D2	H min.	H max.	B	N	M	α	F kN
27708-14101	acier inoxydable	11	M10	M20x1	32	49	63	6	4	2	4°	43,4
27708-18101	acier inoxydable	11	M10	M30x1,5	45	61	79	7	5	2	4°	84
27708-18121	acier inoxydable	13,5	M12	M30x1,5	45	61	79	7	5	2	4°	84
27708-18161	acier inoxydable	17,5	M16	M30x1,5	45	61	79	7	5	2	4°	84
27708-23161	acier inoxydable	17,5	M16	M40x1,5	58	79	102	9	6	2,5	4°	148
27708-23201	acier inoxydable	22	M20	M40x1,5	58	79	102	9	6	2,5	4°	148
27708-23241	acier inoxydable	26	M24	M40x1,5	58	79	102	9	6	2,5	4°	148
27708-29201	acier inoxydable	22	M20	M50x1,5	70	94	123	11	6	2,5	4°	225
27708-29241	acier inoxydable	26	M24	M50x1,5	70	94	123	11	6	2,5	4°	225
27708-29301	acier inoxydable	33	M30	M50x1,5	70	94	123	11	6	2,5	4°	225
27708-39241	acier inoxydable	26	M24	M60x2	80	105	144	11	7	3	4°	323
27708-39301	acier inoxydable	33	M30	M60x2	80	105	144	11	7	3	4°	323