

## Description de l'article/illustrations du produit

**Description****Matière :**

Corps : aluminium.

**Finition :**

Naturel.

**Nota :**

Ces unités linéaires compactes prêtes au montage sont constituées d'un corps en aluminium extrudé, de deux paliers linéaires à billes 21511-01 montés et d'un joint d'étanchéité des deux côtés.

Tolérance de l'arbre recommandée : h6.

Charges de base selon les spécifications du palier linéaire à billes (x2).

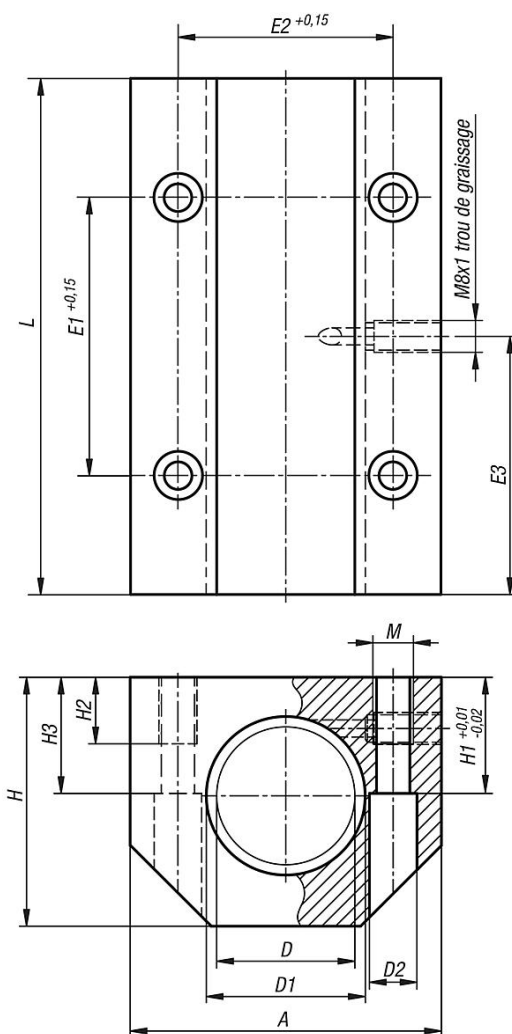
Avec trou de graissage M8x1.

**Accessoires :**

Arbres de guidage de précision 21595.

Vis de fixation 07160.

Dessins



Aperçu des articles

Référence	A	D	D1	D2	E1	E2	E3	H	H1	H2	H3	L	M
21540-10-121102	40	12	19	4,3	35	29	30	33	17	11	16	60	M5
21540-10-161102	45	16	24	4,3	40	34	32,5	38	19	11	18	65	M5
21540-10-201102	53	20	28	5,3	45	40	32,5	45	23	13	22	65	M6
21540-10-251102	62	25	35	6,6	55	48	42,5	54	27	18	26	85	M8
21540-10-301102	67	30	40	6,6	70	53	52,5	60	30	18	29	105	M8
21540-10-401102	87	40	52	8,4	85	69	62,5	76	39	22	38	125	M10
21540-10-501102	103	50	62	10,5	100	82	72,5	92	47	26	46	145	M12