



## Description

**Matière :**

Polyester.

**Finition :**

Gaine simple.

**Nota :**

Les anses circulaires sont conformes à la norme DIN EN 1492-2. Elles sont composées de brins continus de fibres de polyester haute résistance. Ces brins de fibres de polyester sont revêtus d'une gaine de protection stable en polyester tissé sans couture. La gaine de protection est en outre pourvue d'une surface imprégnée de polyuréthane, résistante à l'abrasion. La capacité de charge nominale et le code-barres tonnes (capacité de charge une barre par tonne) des anses circulaires sont soit tissés, soit imprimés sur la gaine de protection. L'étiquette de sécurité comportant le marquage CE et les données techniques est solidement cousue à l'anse circulaire.

La couleur de l'anse circulaire correspond au code couleur en vigueur pour les charges admissibles en ce qui concerne les accessoires d'élingage textiles.

Les anses circulaires présentent une résistance élevée aux UV et une faible absorption d'humidité.

Facteur de sécurité 7:1

Exemple : charge admissible 1 000 kg = force de rupture 7 000 kg.

Les anses circulaires possèdent le marquage CE conformément aux directives européennes sur les machines.

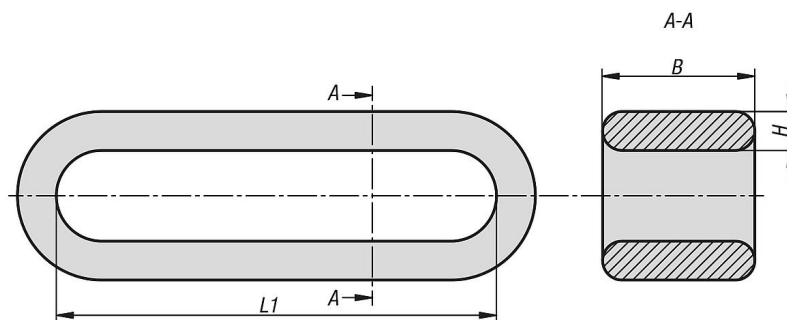
**Plage de température :**

-40 °C jusqu'à +100 °C.

## Description de l'article/illustrations du produit



## Dessins



## Aperçu des articles

Référence	Couleur du corps de base	B	H	L1	Charge admissible en kg
07798-0100005	violet	47	12	0,5 m	1000
07798-0100010	violet	47	12	1 m	1000
07798-0100015	violet	47	12	1,5 m	1000
07798-0100020	violet	47	12	2 m	1000
07798-0100025	violet	47	12	2,5 m	1000
07798-0100030	violet	47	12	3 m	1000
07798-0100040	violet	47	12	4 m	1000
07798-0100050	violet	47	12	5 m	1000
07798-0200005	vert	48	18	0,5 m	2000
07798-0200010	vert	48	18	1 m	2000
07798-0200015	vert	48	18	1,5 m	2000
07798-0200020	vert	48	18	2 m	2000
07798-0200025	vert	48	18	2,5 m	2000
07798-0200030	vert	48	18	3 m	2000
07798-0200040	vert	48	18	4 m	2000
07798-0200050	vert	48	18	5 m	2000
07798-0300005	jaune	54	20	0,5 m	3000

## Aperçu des articles

Référence	Couleur du corps de base	B	H	L1	Charge admissible en kg
07798-0300010	jaune	54	20	1 m	3000
07798-0300015	jaune	54	20	1,5 m	3000
07798-0300020	jaune	54	20	2 m	3000
07798-0300025	jaune	54	20	2,5 m	3000
07798-0300030	jaune	54	20	3 m	3000
07798-0300040	jaune	54	20	4 m	3000
07798-0300050	jaune	54	20	5 m	3000
07798-0400005	gris	70	22	0,5 m	4000
07798-0400010	gris	70	22	1 m	4000
07798-0400015	gris	70	22	1,5 m	4000
07798-0400020	gris	70	22	2 m	4000
07798-0400025	gris	70	22	2,5 m	4000
07798-0400030	gris	70	22	3 m	4000
07798-0400040	gris	70	22	4 m	4000
07798-0400050	gris	70	22	5 m	4000
07798-0500005	rouge	72	28	0,5 m	5000
07798-0500010	rouge	72	28	1 m	5000
07798-0500015	rouge	72	28	1,5 m	5000
07798-0500020	rouge	72	28	2 m	5000
07798-0500025	rouge	72	28	2,5 m	5000
07798-0500030	rouge	72	28	3 m	5000
07798-0500040	rouge	72	28	4 m	5000
07798-0500050	rouge	72	28	5 m	5000