

Description de l'article/illustrations du produit



Description

Matière :

Barillet en zinc injecté haute pression.
Écrou en laiton. Joint torique en NBR, joint plat en CR.
Came : acier.

Finition :

Barillet : chromé ou revêtu de poudre noir.
Écrou et came : zingué.

Nota :

Verrou quart de tour résistant aux vibrations à butée d'arrêt. Configuration à droite ou à gauche avec course de fermeture 90° et limitation de rotation interne. Le verrou quart de tour peut être installé pré-monté (avec restrictions en cas de cote A réduite et d'épaisseur de porte importante). Testé en conformité avec les normes NF EN 60068-2-64 (vibrations) et NF EN 60068-2-27 (chocs), norme de test 61373. Résistant aux vibrations conformément aux exigences des applications ferroviaires de catégorie 1, classe B (= exigences les plus rigoureuses).

Étanchéité à l'eau et à la poussière (protection IP65) par joint torique et joint plat.

Commander la came séparément dans la version souhaitée. Les comes sont compatibles avec tous les barillets.

Accessoires :

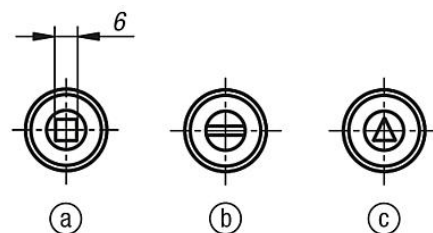
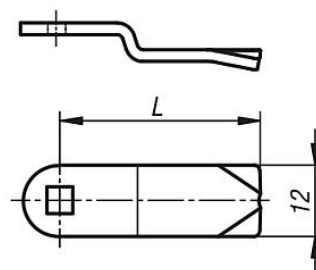
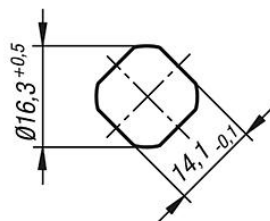
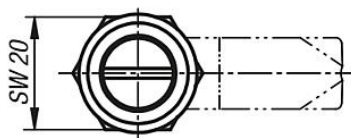
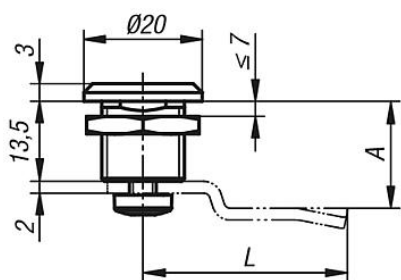
Clé 05586

Indication de dessin :

Actionnement :

- a) Carré 6 mm
- b) Fente
- c) Triangulaire 6,5 mm

Dessins



Aperçu des articles

Verrou quart de tour compact

Référence	Couleur du corps de base	Actionnement
05561-16131	argent	carré 6 mm
05561-20131	argent	fente
05561-86131	argent	triangulaire 6,5 mm
05561-16132	noir	carré 6 mm
05561-20132	noir	fente
05561-86132	noir	triangulaire 6,5 mm

Came pour verrou quart de tour

Référence	A	L
05563-0124X075	7,5	24
05563-0124X135	13,5	24
05563-0124X195	19,5	24