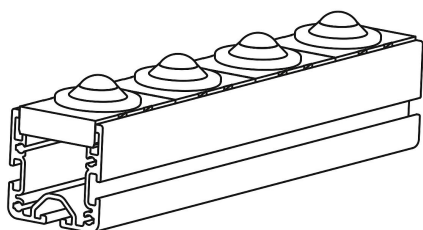
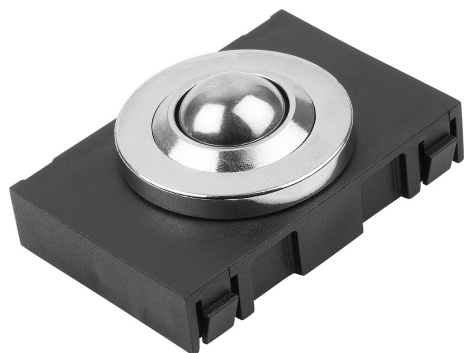


Description de l'article/illustrations du produit



Description

Matière :

Bille en Inox.
Corps en acier.
Cage en polyamide renforcé de fibres de carbone.

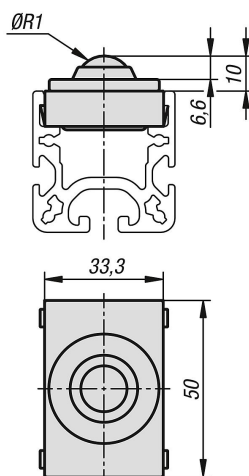
Finition :

Cage noire.

Nota :

La bille de convoyage est adapté aux profilés aluminium pour rails à rouleaux et peut donc être montés dessus rapidement et simplement.
Pour des déplacements libres en surface. Avec une bille de convoyage à faible usure et friction.
L'insertion des profilés peut se faire sans outil.
Convient pour les profilés aluminium de type B et I.

Dessins



Aperçu des articles

Référence	R1	Charge N
10448-03-16	16	100

Aperçu des articles
