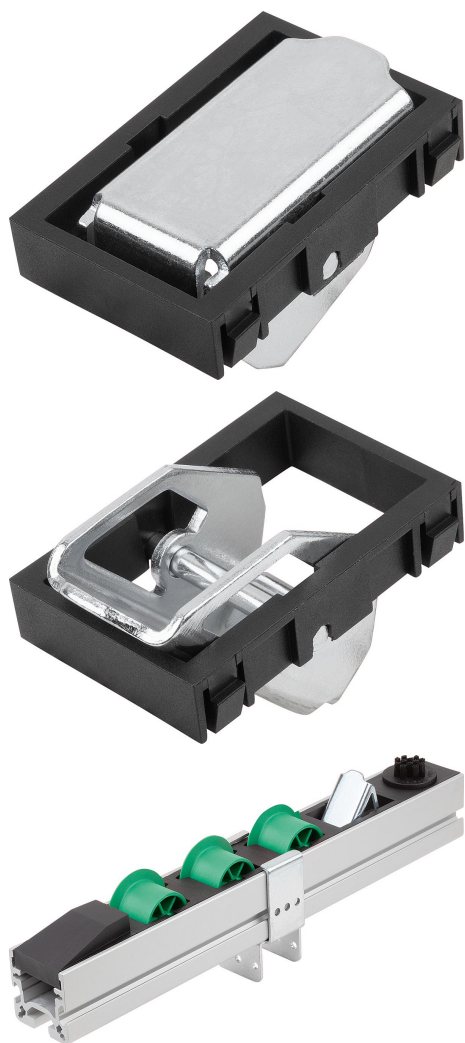


## Description de l'article/illustrations du produit

**Description****Matière :**

Butée en acier.

Axe en acier.

Cage en polyamide, renforcée de fibres de carbone.

**Finition :**

Zingué.

Cage noire.

**Nota :**

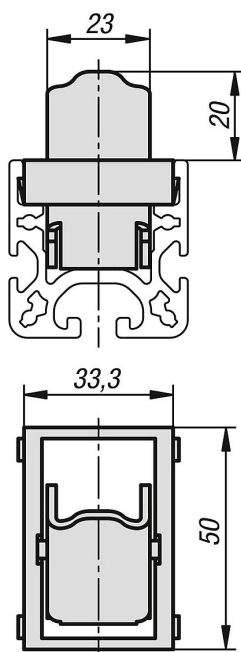
L'élément de blocage de la marche arrière est adapté aux profilés aluminium pour rails à rouleaux et peut donc être monté dessus rapidement et simplement.

Il empêche les mouvements de retour en arrière des marchandises sur les rails.

L'insertion des profilés peut se faire sans outil.

Convient pour les profilés aluminium de type B et I.

## Dessins



## Aperçu des articles

| Référence     | Désignation                          |
|---------------|--------------------------------------|
| 10448-06-3350 | élément de blocage de marche arrière |