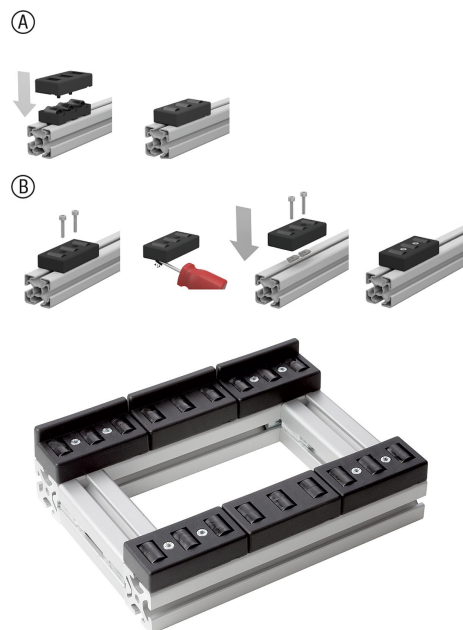


Description de l'article/illustrations du produit



Description

Matière :

Corps en polyamide renforcé fibre de verre.

Galets en POM.

Vis en acier.

Finition :

Corps et galets noirs.

Vis zinguée.

Nota :

Les éléments roulants se prêtent à la fabrication de convoyeurs à rouleaux de toutes longueurs et largeurs. Adapté aux profilés aluminium de type B et I. Grâce aux broches-guides à ressorts sur la face inférieure, les éléments sont adaptés universellement pour rainure 8 et 10.

Fixation forme A

Insérer la partie inférieure du corps avec les galets dans la rainure du profilé aluminium. Placer la partie supérieure du corps avec les boulons expansibles et appuyer. Les boulons expansibles et les éléments de bridage permettent de fixer l'élément roulant dans la rainure et de le maintenir serré.

Fixation forme B

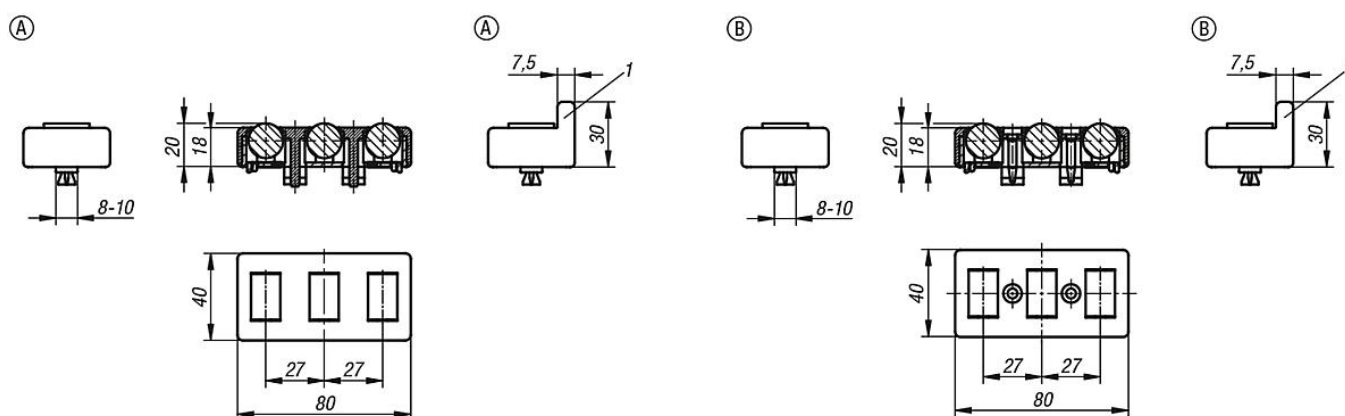
Insérer la partie inférieure du corps avec les galets dans la rainure du profilé aluminium. Placer la partie supérieure du corps et appuyer. Frapper ou visser pour fixer et serrer l'élément roulant dans la rainure.

Alternativement, les éléments de bridage sur la partie inférieure peuvent être cassés et les éléments roulants fixés fermement avec des vis et tasseaux.

Indication de dessin :

1) avec guidage latéral

Dessins



Aperçu des articles

Référence	Forme	Finition 1	Largeur de la rainure	Charge N
10450-1000	A	sans guidage latérale	8/10	100
10450-1100	A	avec guidage latérale	8/10	100
10450-2000	B	sans guidage latérale	8/10	100

Aperçu des articles

Référence	Forme	Finition 1	Largeur de la rainure	Charge N
10450-2100	B	avec guidage latérale	8/10	100