

## Description de l'article/illustrations du produit

**Description****Matière :**

Élastomère co-polyester.

**Finition :**

Dureté du matériau Shore 40D.

**Nota :**

Conçu pour arrêt d'urgence et utilisation en continu.

Diminution d'énergie : 35 % à 64 %.

Force d'absorption : 533 N à 10 110 N.

Vitesse d'impact : max. 5 m/s.

Les tampons ne nécessitent pas d'entretien et sont livrés prêts à monter avec une vis de fixation spéciale.

Environnement : résistant aux microbes, à l'eau de mer, aux produits chimiques, et bonne résistance aux UV et à l'ozone.

**Utilisation :**

Chariots linéaires et guides linéaires, vérins pneumatiques, dispositifs de manutention, machines et installations.

**Plage de température :**

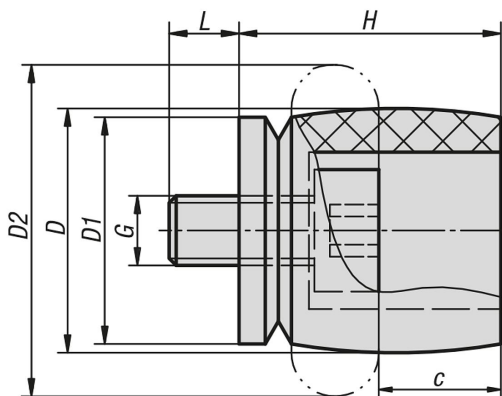
-40 °C jusqu'à +90 °C

**Montage :**

Position de montage : indifférente.

Bloquer la vis de fixation avec de la Loctite.

## Dessins



## Aperçu des articles

Référence	C Course	D	D1	D2	G	H	L	Énergie maximale absorbée par course N-m sous charge	Énergie maximale absorbée par course N-m en cas d'arrêt d'urgence	Couple de serrage des vis Nm
26182-01407	7	14	13	19	M4	15	4	2	3	1,7
26182-01809	9	18	16	24	M5	18	5	4	6	2,3
26182-02010	10	20	19	27	M6	21	6	6	7	6
26182-02615	15	26	25	37	M6	28	6	11,5	15	6
26182-03216	16	32	30	44	M6	32	6	23	26	6

## Aperçu des articles

Référence	C Course	D	D1	D2	G	H	L	Énergie maximale absorbée par course N·m sous charge	Énergie maximale absorbée par course N·m en cas d'arrêt d'urgence	Couple de serrage des vis Nm
26182-03519	19	35	33	48	M6	36	6	30	36	6
26182-04019	19	40	34	51	M6	38	6	34	42	6
26182-04121	21	41	38	55	M12	41	12	48	63	50
26182-04423	23	44	40	60	M12	45	12	63	72	50
26182-04825	25	48	44	64	M12	49	12	81	91	50
26182-05127	27	51	47	69	M12	52	12	92	114	50
26182-05429	29	54	50	73	M12	55	12	122	158	50
26182-05830	30	58	53	78	M12	59	12	149	154	50
26182-06132	32	61	56	83	M16	62	16	163	169	120
26182-06434	34	64	60	87	M16	66	16	208	254	120