

Description de l'article/illustrations du produit

**Description****Matière :**

Forme C, F, M acier à outil

Forme E, O, P inox

Forme K POM

Finition :

Forme C, traité et bruni.

Forme E, traité, naturel.

Forme K, blanc.

Forme O avec surface diamantée comparable à un grain abrasif 100.

Forme P avec surface polyuréthane, dureté 60° Shore.

Forme F traité et bruni.

Forme M avec picots en carbure, bruni.

Nota :

Les inserts à picots sont surtout utilisés pour le montage dans des bras de serrage, des systèmes de serrage, des dispositifs de bridage, des mors de serrage et des supports à bille oscillante. L'utilisation des inserts à picots permet de transmettre des couples élevés également pour des matériaux durs et des défauts de surface.

Forme O : la surface diamantée abrasive est fermement amalgamée sur l'insert. Elle est parfaitement adaptée pour le positionnement d'applications lisses ou glissantes avec un minimum de pression d'appui. Les particules diamantées transmettant des efforts élevés sur une très petite surface avec une déformation minimale de la surface. La surface diamantée offre une résistance à l'usure exceptionnelle.

Forme P : la surface polyuréthane est fermement vulcanisée sur l'insert. Elle est résistante à l'abrasion et ne déteint pas. Elle offre une protection optimale contre les détériorations de surfaces sensibles. La surface perlée autorise des forces de maintien élevées tout en laissant pénétrer l'air, de manière à éviter tout effet de ventouse entre la surface de contact et l'insert.

Les inserts à picots et les inserts peuvent être montés dans les supports à bille oscillante suivants :

référence 02003-117X022 à 02003-936X036

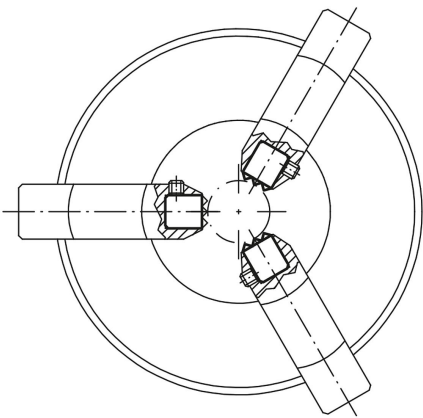
référence 02007-110X015 à 02007-924X100

référence 02007-120X030 à 02007-924X080

Description de l'article/illustrations du produit

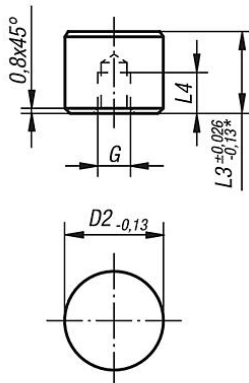


Description de l'article/illustrations du produit



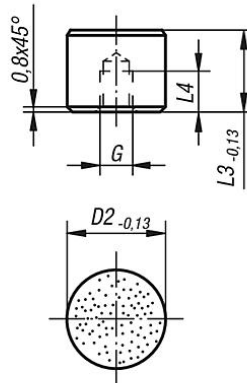
Dessins

Forme C, E, K

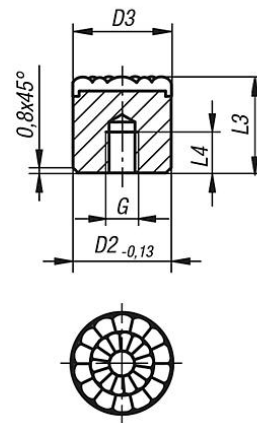


* vaut pour la forme K

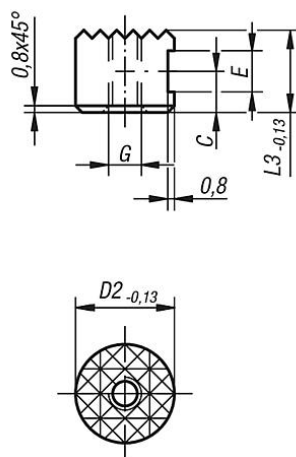
Forme O
Insert en Inox à surface plate rectifiée et diamantée



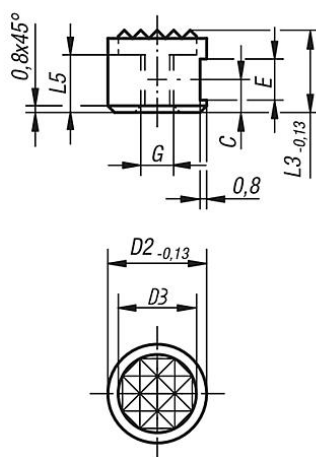
Forme P
Insert en Inox à surface plate rectifiée et surface polyuréthane



Forme F
Insert à surface d'appui plate, à picots



Forme M
Insert à surface d'appui à picots en carbure



Aperçu des articles

Insert rond lisse forme C, E, K, O

Référence Forme C	Référence Forme E	Référence Forme K	Référence Forme O	D2	L3	L4	G
07113-10108	07113-10102	07113-10109	07113-10105	10	10	5	M5
07113-10128	07113-10122	07113-10129	07113-10125	10	12	6,4	M5
07113-12108	07113-12102	07113-12109	07113-12105	12	10	5	M5
07113-12128	07113-12122	07113-12129	07113-12125	12	12	6,4	M5
07113-16108	07113-16102	07113-16109	07113-16105	16	10	5	M6
07113-16128	07113-16122	07113-16129	07113-16125	16	12	6,4	M6
07113-20108	07113-20102	07113-20109	07113-20105	20	10	5	M6
07113-20128	07113-20122	07113-20129	07113-20125	20	12	6,4	M6
07113-25108	07113-25102	07113-25109	07113-25105	25	10	5	M6
07113-25128	07113-25122	07113-25129	07113-25125	25	12	6,4	M6

Insert rond forme P

Référence	Forme	D2	D3	L3	L4	G
07113-08126	P	8	8	12	6	M4
07113-10126	P	10	10	12	6	M5
07113-12126	P	12	13	12	6	M5
07113-16126	P	16	16	12	6	M6
07113-20126	P	20	21	12	6	M6
07113-25126	P	25	27	12	6	M6

Insert à picots forme F, M

Référence Forme F	Référence Forme M	D2	D3	L3	L5	C	E	G
07113-1010	07113-10107	10	-/7,9	10	-/6	4,5	4,75	M5
07113-1210	07113-12107	12	-/9,5	10	-/6	4,5	4,75	M5
07113-1212	07113-12127	12	-/9,5	12	-/7	6	4,75	M5
07113-1610	07113-16107	16	-/12,7	10	-/6	4,5	4,75	M6
07113-2010	07113-20107	20	-/15,9	10	-/6	4,5	4,75	M6
07113-2510	07113-25107	25	-/19	10	-/6	4,5	4,75	M6