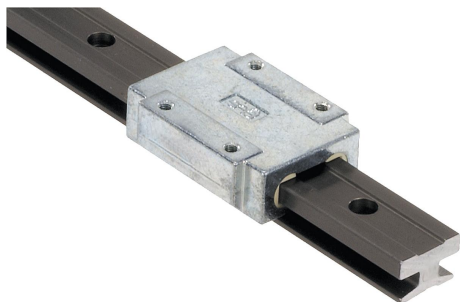


Description de l'article/illustrations du produit



Description

Matière :

Corps du chariot : zinc.

Éléments de glissements : iglidur® J.

Rail de guidage : aluminium extrudé EN AW-6060.

Finition :

Aluminium : anodisé dur, 50 µm.

Dureté 500 HV.

Nota :

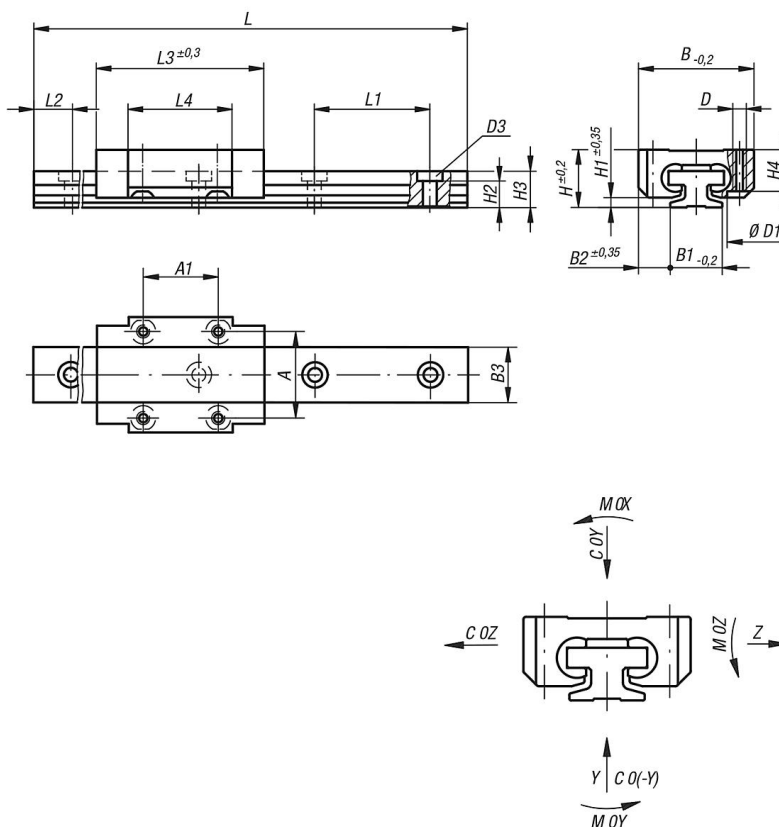
Les guidages linéaires sont résistant à la corrosion et fonctionnent à sec sans entretien. Les éléments de glissements en iglidur® J sont résistant à l'usure et interchangeables. Résiste à des températures jusqu'à max. 80 °C. Encombrement réduit.

** Indiquer la longueur L2 = 12 mm.

* Indiquer la longueur L = 500 mm.

Les longueurs L2 et L seulement possible en mm entiers.

Dessins



Aperçu des articles

Chariot de guidage

Aperçu des articles

Référence	Finition	Taille	COY N	CO(-Y) N	COZ N	MOX Nm	MOY Nm	MOZ Nm	A	A1	B	B2	D	D1	H	H1	H4	L3	L4
21210-0900	palier fixe standard	9	480	480	240	3,4	1,8	1,8	15	13	20	5,5	M2	4,4	10	1,7	7,2	29	18
21210-1200	palier fixe standard	12	960	960	480	9,2	4,4	4,4	20	15	27	7,5	M3	6,5	13	2,2	9,5	34	22
21210-1500	palier fixe standard	15	1400	1400	700	17	8	8	25	20	32	8,5	M3	6,5	16	2,8	11	42	31
21210-0920	palier flottant dans l'axe y	9	480	480	240	3,4	1,8	1,8	15	13	20	5,5	M2	4,4	10	1,7	7,2	29	18
21210-1220	palier flottant dans l'axe y	12	960	960	480	9,2	4,4	4,4	20	15	27	7,5	M3	6,5	13	2,2	9,5	34	22
21210-1520	palier flottant dans l'axe y	15	1400	1400	700	17	8	8	25	20	32	8,5	M3	6,5	16	2,8	11	42	31
21210-0930	palier flottant dans l'axe z	9	480	480	240	3,4	1,8	1,8	15	13	20	5,5	M2	4,4	10	1,7	7,2	29	18
21210-1230	palier flottant dans l'axe z	12	960	960	480	9,2	4,4	4,4	20	15	27	7,5	M3	6,5	13	2,2	9,5	34	22
21210-1530	palier flottant dans l'axe z	15	1400	1400	700	17	8	8	25	20	32	8,5	M3	6,5	16	2,8	11	42	31

Rail de guidage

Référence	Taille	L max.	L2	B1	B3	D3 pour vis DIN 912	H2	H3	L1
21210-0910X0800	9	800	10	9	9,6	M2	4,6	6,3	20
21210-1212X0800	12	800	12	12	13	M3	5,9	8,6	25
21210-1520X3000	15	3000	20	15	17	M3	7	10,8	40

Référence	Finition 2	Taille	L	L2	L2 min.	L2 max.	B1	B3	D3 pour vis DIN 912	H2	H3	L1
21210-09**X*	L2 et L selon demande client	9	*	**	5	14,5	6	9,6	M2	4,6	6,3	20
21210-12**X*	L2 et L selon demande client	12	*	**	5	17	12	13	M3	5,9	8,6	25
21210-15**X*	L2 et L selon demande client	15	*	**	10	29,5	15	17	M3	7	10,8	40