

Description de l'article/illustrations du produit



Description

Matière :

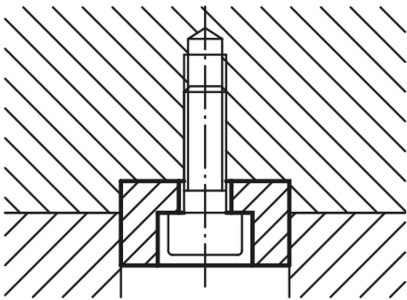
Acier de cémentation.

Finition :

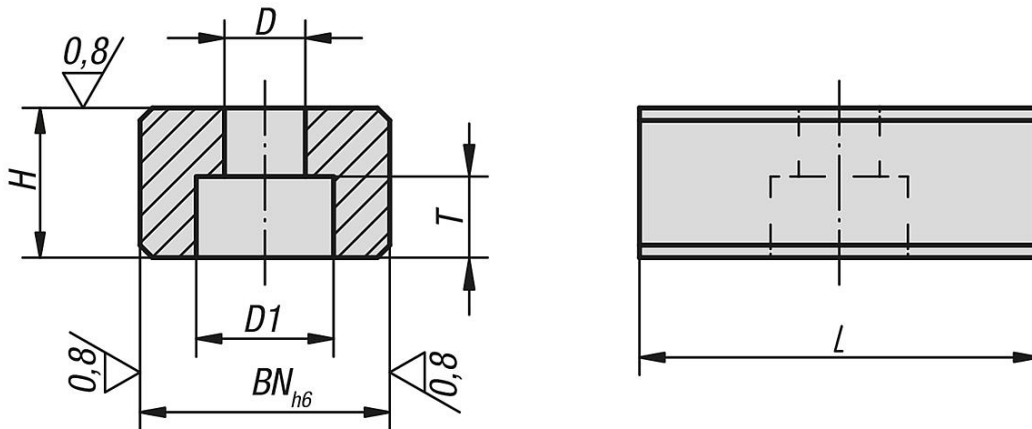
Cémenté et trempé, bruni et rectifié.

Nota :

Les lardons plats servent à aligner et à caler des éléments de montage et de serrage sur des tables de machine-outils munies de rainures en T DIN 650. Les lardons plats conviennent tout particulièrement pour l'installation d'équipements sur des tables de machines pourvues d'un système de rainures à largeur identique.



Dessins



Aperçu des articles

Référence	BN=Largeur de la rainure	D	D1	H	L	T	pour vis DIN 84 ou 912
03250-10	10	4,5	8	8	20	4,3	M4x10
03250-12	12	5,3	10	8	20	5,3	M5x12
03250-14	14	6,6	11	10	22	6,3	M6x16
03250-16	16	6,6	11	10	22	6,3	M6x16
03250-18	18	6,6	11	10	22	6,3	M6x16
03250-20	20	6,6	11	10	22	6,3	M6x16
03250-22	22	6,6	11	12	32	6,3	M6x16

