

Description de l'article/illustrations du produit

**Description****Matière :**

Corps chariot de glissement : aluminium extrudé EN AW-6060.

Éléments de glissements : palier lisse iglidur® J.

Couvercle : plastique.

Finition :

Revêtement anodisé E6/EV. Plastique noir.

Nota :

Leur faible inertie permet d'obtenir de fortes accélérations et des vitesses extrêmes allant jusqu'à 30 m/s.

Les guidages linéaires sur rail DryLin® T sont insensibles à la saleté. Ils vibrent peu et sont silencieux.

Résiste à des températures jusqu'à max. 80 °C.

De par leur résistance à la corrosion et absence de lubrifiant, ils conviennent tout particulièrement aux secteurs alimentaire et médical.

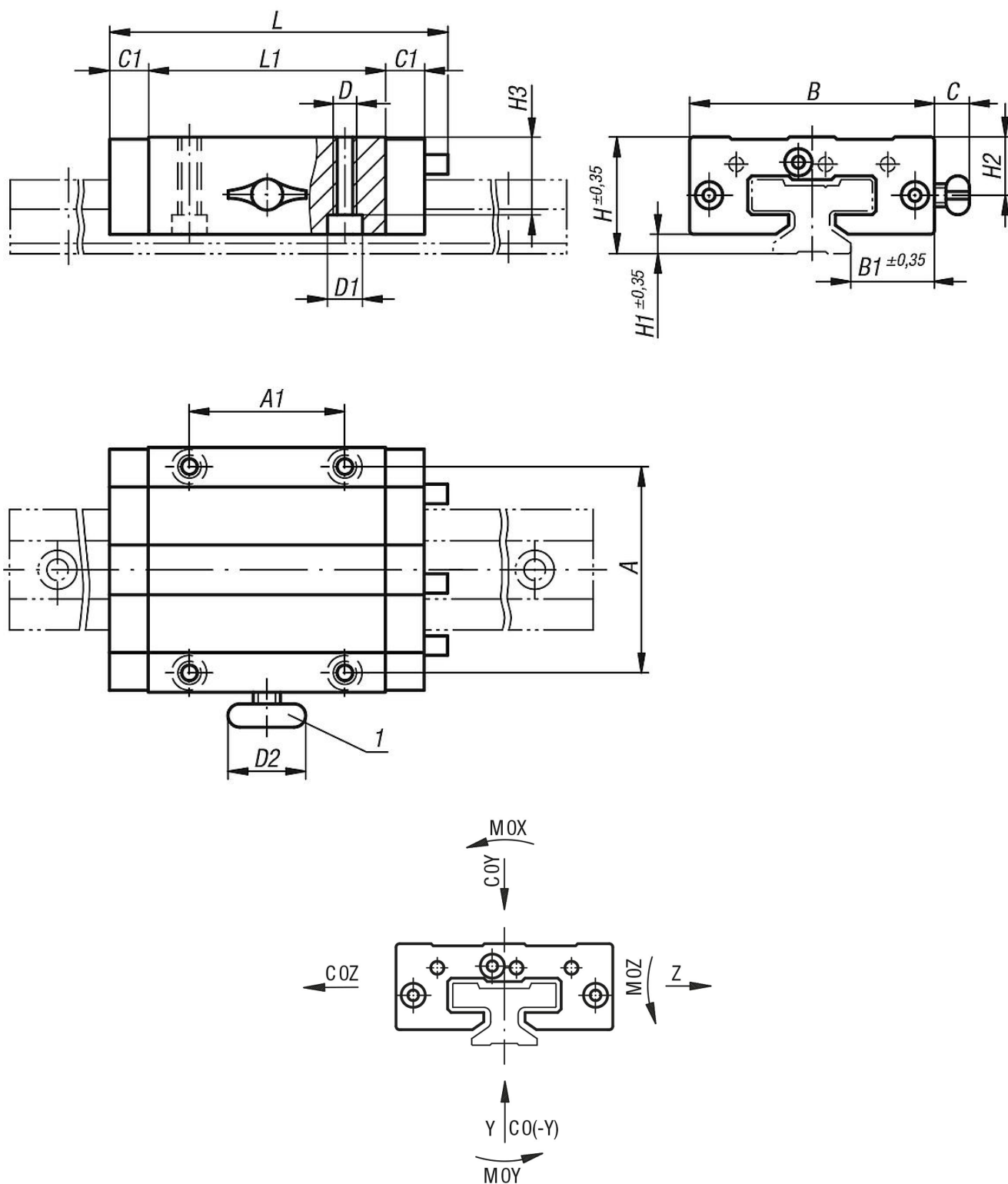
Le serrage manuel sert uniquement de maintien en position.

Le comportement au fluage du plastique ainsi serré se solde par une baisse de la force de serrage (jusqu'à 70%) au fil du temps. Il est donc interdit de serrer des pièces ayant une incidence sur la sécurité. Rails de glissement assortis voir 21200.

Indication de dessin :

1) Serrage manuel

Dessins



Aperçu des articles

Référence	Finition 2	Taille	COY kN	CO(-Y) kN	COZ kN	MOX Nm	MOY Nm	MOZ Nm	A	A1	B	B1	C	C1	D	D1 pour vis DIN 912	D2	H	H1	H2	H3	L	L1	Filetage du serrage manuel
21200-1500	palier fixe standard	15	4	4	2	32	25	25	38	30	47	16	-	9	M5	M4	-	24	4	-	16	74	50	-
21200-2000	palier fixe standard	20	7,4	7,4	3,7	85	45	45	53	40	63	21,5	-	10	M6	M5	-	30	5	-	19,8	87	61	-
21200-2500	palier fixe standard	25	10	10	5	125	65	65	57	45	70	23,5	-	11	M8	M6	-	36	5	-	24,8	96	68	-

Aperçu des articles

Référence	Finition 2	Taille	COY kN	CO(-Y) kN	COZ kN	MOX Nm	MOY Nm	MOZ Nm	A	A1	B	B1	C	C1	D	D1 pour vis DIN 912	D2	H	H1	H2	H3	L	L1	Filetage du serrage manuel
21200-3000	palier fixe standard	30	14	14	7	200	100	100	72	52	90	31	-	12	M10	M8	-	42	6,5	-	27	109	79	-
21200-1510	palier fixe à serrage manuel	15	4	4	2	32	25	25	38	30	47	16	19	9	M5	M4	20	24	4	11,5	16	74	50	M6
21200-2010	palier fixe à serrage manuel	20	7,4	7,4	3,7	85	45	45	53	40	63	21,5	18	10	M6	M5	28	30	5	15	19,8	87	61	M8
21200-2510	palier fixe à serrage manuel	25	10	10	5	125	65	65	57	45	70	23,5	17	11	M8	M6	28	36	5	19	24,8	96	68	M8
21200-3010	palier fixe à serrage manuel	30	14	14	7	200	100	100	72	52	90	31	20	12	M10	M8	28	42	6,5	21,5	27	109	79	M8
21200-1520	palier flottant dans l'axe y	15	4	4	2	32	25	25	38	30	47	16	-	9	M5	M4	-	24	4	-	16	74	50	-
21200-2020	palier flottant dans l'axe y	20	7,4	7,4	3,7	85	45	45	53	40	63	21,5	-	10	M6	M5	-	30	5	-	19,8	87	61	-
21200-2520	palier flottant dans l'axe y	25	10	10	5	125	65	65	57	45	70	23,5	-	11	M8	M6	-	36	5	-	24,8	96	68	-
21200-3020	palier flottant dans l'axe y	30	14	14	7	200	100	100	72	52	90	31	-	12	M10	M8	-	42	6,5	-	27	109	79	-
21200-1530	palier flottant dans l'axe z	15	4	4	2	32	25	25	38	30	47	16	-	9	M5	M4	-	24	4	-	16	74	50	-
21200-2030	palier flottant dans l'axe z	20	7,4	7,4	3,7	85	45	45	53	40	63	21,5	-	10	M6	M5	-	30	5	-	19,8	87	61	-
21200-2530	palier flottant dans l'axe z	25	10	10	5	125	65	65	57	45	70	23,5	-	11	M8	M6	-	36	5	-	24,8	96	68	-
21200-3030	palier flottant dans l'axe z	30	14	14	7	200	100	100	72	52	90	31	-	12	M10	M8	-	42	6,5	-	27	109	79	-