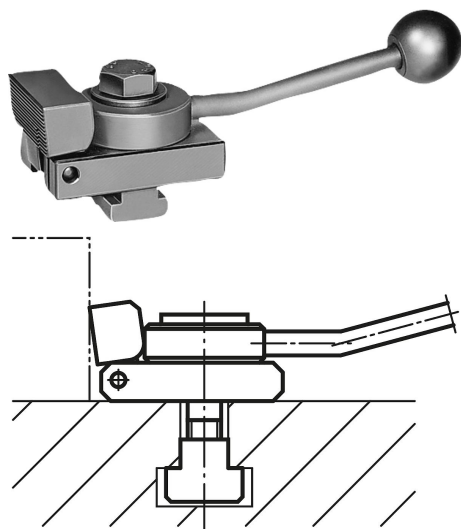


Description de l'article/illustrations du produit

**Description****Matière :**

Acier.

Finition :

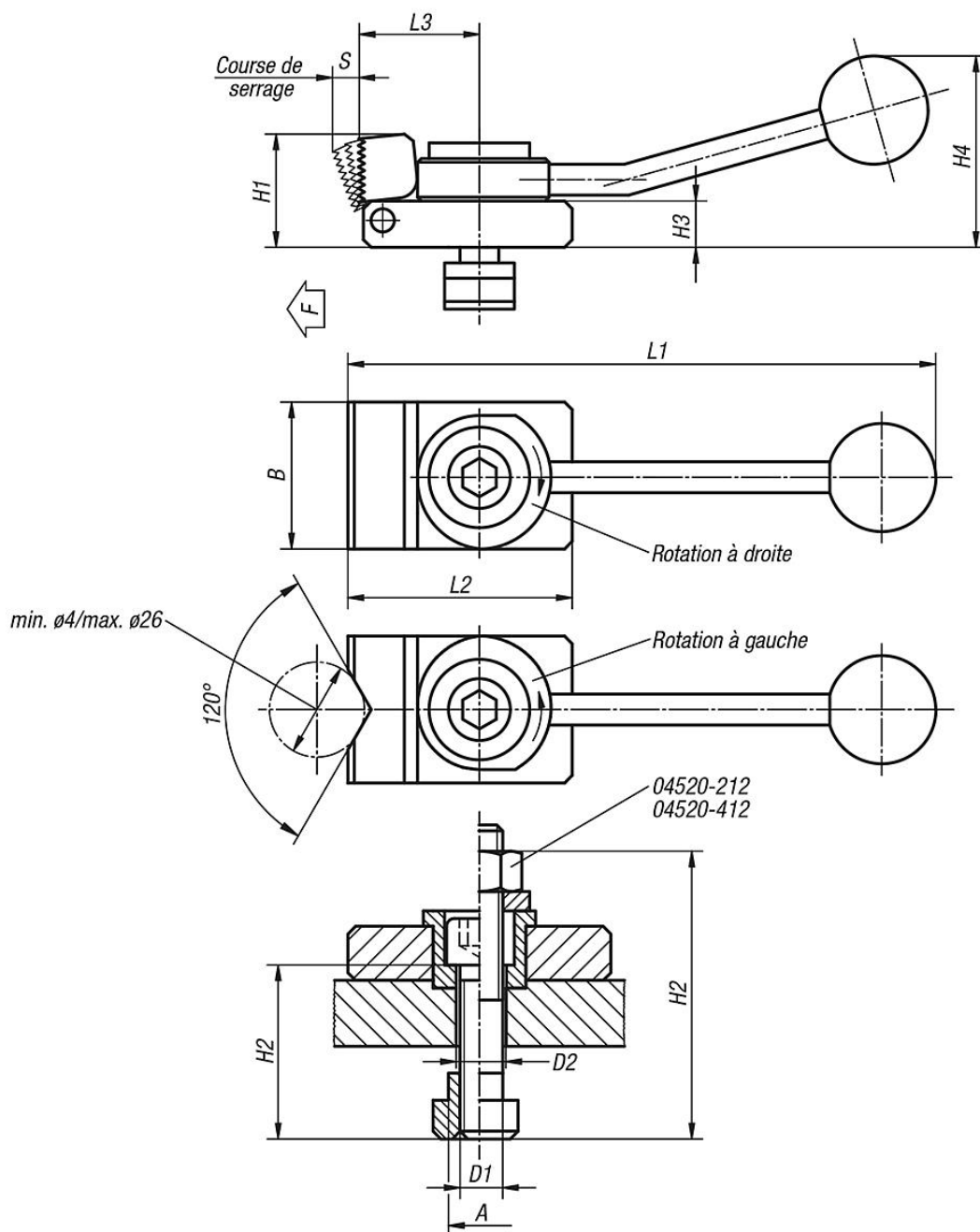
Cémenté et bruni.

Nota :

Le crampon plaqueur à levier permet de serrer rapidement une pièce à usiner. La faible hauteur permet de rendre la pièce à usiner plus accessible et évite souvent la réalisation d'un montage spécifique. Lors du desserage, un ressort rappelle le mors automatiquement.

Le support universel 02395 permet également de mettre les crampons plaqueurs à came à la position souhaitée transversalement par rapport à la rainure en T.

Dessins



Aperçu des articles

Référence gauche	Référence droite	Finition 2	Cote de la rainure A	D1	D2	L1	L2	L3	B	H1	H2	H3	H4	S	F max. kN
04520-110X1	04520-310X1	mors plan	10	M8	8,4	132	50	32	32	20	30	8	40	3	3,5
04520-110X2	04520-310X2	mors en vé	10	M8	8,4	132	50	32	32	20	30	8	40	3	3,5
04520-112X1	04520-312X1	mors plan	12	M8	8,4	132	50	32	32	20	30	8	40	3	3,5
04520-112X2	04520-312X2	mors en vé	12	M8	8,4	132	50	32	32	20	30	8	40	3	3,5
04520-212X1	04520-412X1	mors plan	12	M12	12,5	190	72	40	48	38	60	16	62	4	7
04520-212X2	04520-412X2	mors en vé	12	M12	12,5	190	72	40	48	38	60	16	62	4	7
04520-114X1	04520-314X1	mors plan	14	M8	8,4	132	50	32	32	20	30	8	40	3	3,5
04520-114X2	04520-314X2	mors en vé	14	M8	8,4	132	50	32	32	20	30	8	40	3	3,5
04520-214X1	04520-414X1	mors plan	14	M12	12,5	190	72	40	48	38	40	16	62	4	7
04520-214X2	04520-414X2	mors en vé	14	M12	12,5	190	72	40	48	38	40	16	62	4	7
04520-216X1	04520-416X1	mors plan	16	M12	12,5	190	72	40	48	38	40	16	62	4	7

Aperçu des articles

Référence gauche	Référence droite	Finition 2	Cote de la rainure A	D1	D2	L1	L2	L3	B	H1	H2	H3	H4	S	F max. kN
04520-216X2	04520-416X2	mors en vé	16	M12	12,5	190	72	40	48	38	40	16	62	4	7
04520-218X1	04520-418X1	mors plan	18	M12	12,5	190	72	40	48	38	40	16	62	4	7
04520-218X2	04520-418X2	mors en vé	18	M12	12,5	190	72	40	48	38	40	16	62	4	7