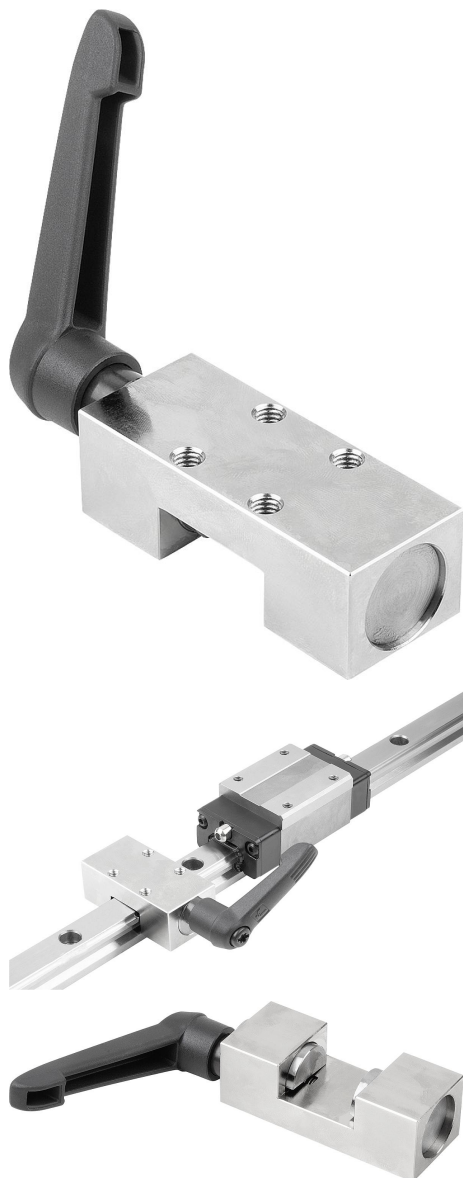


Description de l'article/illustrations du produit

**Description****Matière :**

Corps en acier.

Manette indexable en plastique, broche fileté de classe de résistance 12.9.

Finition :

Corps nickelé.

Manette indexable et broche fileté brunies.

Nota :

Éléments de serrage à actionnement manuel pour opérations de serrage statiques. L'opération de serrage s'effectue manuellement au moyen de la manette indexable ajustable. Les mors de serrage flottants garantissent une répartition symétrique des forces sur le rail. Jusqu'à 50 000 cycles de serrage statiques (valeur B10d).

En principe, la liaison par friction entre l'élément de serrage et le guide linéaire s'effectue sur les surfaces libres du rail de guidage, préservant ainsi les voies de roulement des guidages à billes.

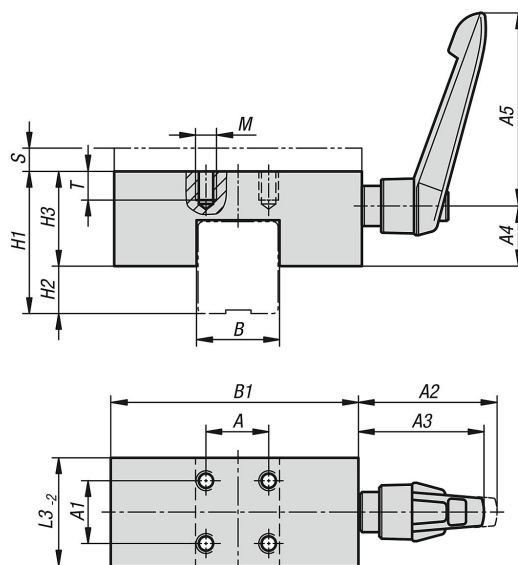
Contrôle de la force de serrage réalisé avec une couche de lubrifiant huileux sur un rail de guidage.

En fonction du type de chariot de guidage utilisé, une plaque d'adaptation peut être nécessaire pour compenser la hauteur.

Plage de température :

-10°C jusqu'à +70°C.

Dessins



Aperçu des articles

Référence	Taille	A	A1	A2	A3	A4	A5	B	B1	H1	H2	H3	L3	M	S	T	Force de retenue F1 N	Couple de serrage Nm	Référence plaque d'adaptation
21427-15	15	17	17	33,5	30	12,5	40	15	47	24	6,5	17,5	24	M4	4	5	1200	5	21430-915
21427-20	20	15	15	45,5	41,5	13	65	20	60	28	8	20	24	M5	2	6	1200	7	21430-920
21427-25	25	20	20	45,5	41,5	16,2	65	25	70	36	12	23	30	M6	4	8	1200	7	21430-925
21427-30	30	22	22	58	53,5	21,5	80	28	90	42	12	30	39	M6	3	8	2000	15	21430-930
21427-35	35	24	24	58	53,5	27	80	34	100	48	16	37	39	M8	7	10	2000	15	21430-935
21427-45	45	26	26	58	53,5	26,5	80	45	120	60	18	44	44	M10	10	14	2000	15	21430-945
21427-55	55	30	30	66	61	37,5	95	53	140	70	21	51	49	M14	10	14	2000	22	21430-955