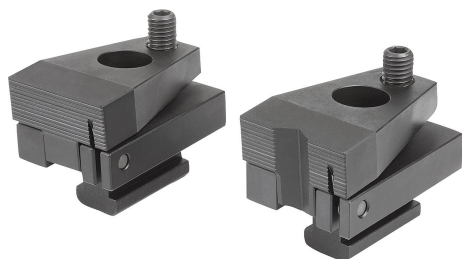


Description de l'article/illustrations du produit



Description

Matière :

Acier.

Finition :

Cémenté et bruni.

Nota :

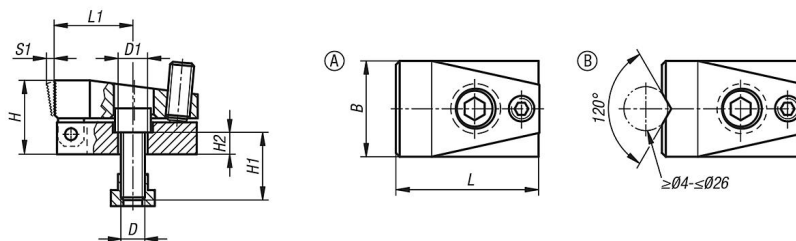
En resserrant la vis à bille orientable, le mors de serrage bascule vers l'avant. Ainsi, sous l'effet de plaquage, la pièce est simultanément serrée contre la butée fixe et la surface d'appui. La surface d'appui de la pièce peut se trouver directement sur la table de machine.

Indication de dessin :

Forme A : avec mors plat

Forme B : avec mors en vé

Dessins



Aperçu des articles

Référence	Forme	Largeur de la rainure	B	D	D1	H	H1	H2	L	L1	S1 (course de serrage)	Force de serrage N	Couple de serrage max Nm
04460-110	A	10	32	M8	8,4	24	20	8	52	28	3	7000	3
04460-114	A	14	48	M12	12,5	37	30	11	72	40	4	15000	9
04460-118	A	18	68	M16	16,5	47	35	13	86	41	7	21500	20
04460-210	B	10	32	M8	8,4	24	20	8	52	28	3	7000	3
04460-214	B	14	48	M12	12,5	37	30	11	72	40	4	15000	9
04460-218	B	18	68	M16	16,5	47	35	13	86	41	7	21500	20