

Description de l'article/illustrations du produit



Description

Matière :

Système d'accouplement en polyuréthane, dureté Shore 98-A, moyeu en aluminium.

Finition :

Naturel.

Nota :

Le serrage radial facilite le montage dans des espaces réduits. Monter les demi accouplements séparément sur chaque arbre puis assembler le tout avec l'étoile élastomère. Huiler l'étoile pour faciliter la mise en place. Serrer les vis au couple prescrit.

Montage :

Pour relier l'arbre à l'alésage de l'accouplement, choisir un ajustement compris entre 0.01 et 0.04 mm.

Exemple : Arbre \varnothing 28 k6

Alésage \varnothing 28 F6.

Les diamètres inférieurs à D min. sont réalisables, toutefois le couple nominal n'est plus garanti.

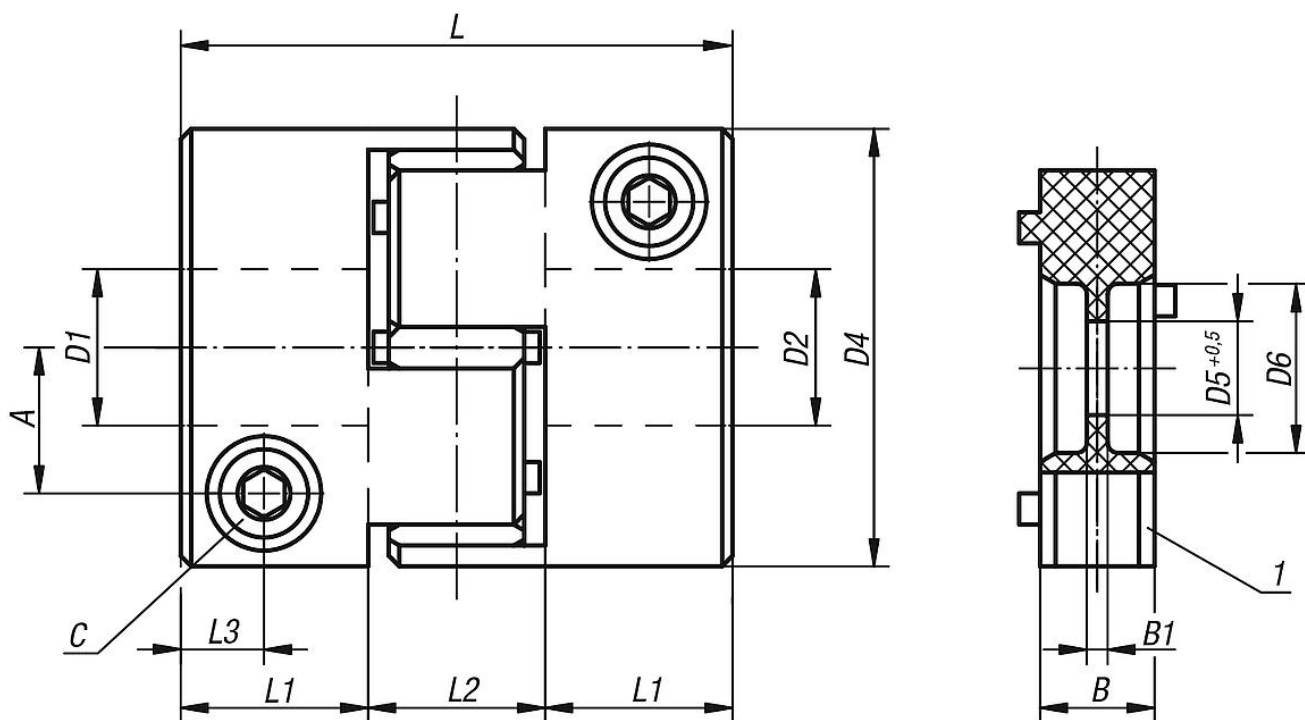
Sur demande :

Les cotes d'alésage des moyeux D1 et D2 souhaitées, avec la classe/ plage de tolérance correspondante à D1 et D2 séparément.

Indication de dessin :

1) Etoile élastomère

Dessins



Aperçu des articles

Référence	Taille	Couple nominal Nm	Moment d'inertie (10^{-3} kgm^2)	Résistance à la torsion statique Nm/arcmin	Déport maximal axial \pm	Déport maximal latéral	Force de ressort radiale N/mm	Couple de serrage des vis Nm
23022-002	2	2	0,00016	0,007	0,6	0,1	405	0,5
23022-005	5	5	0,0011	0,016	0,8	0,1	510	1
23022-008	8	8	0,01	0,04	0,5	0,1	600	4
23022-015	15	15	0,03	0,24	0,5	0,1	2100	8
23022-030	30	30	0,09	0,41	0,5	0,1	2500	14
23022-060	60	60	0,18	0,61	0,5	0,1	2600	35
23022-150	150	150	0,38	1,05	1	0,1	3300	67
23022-300	300	300	1	2	1	0,12	4500	115
23022-500	500	500	2,2	5,8	1	0,15	5900	115
23022-700	700	700	5,2	8	1	0,15	7000	185

Référence	D1/D2 avant-trou	D1/D2 min.	D1/D2 max.	D4	D5	D6	A	L	L1	L2	L3	B	B1	C (DIN 912-10.9)
23022-002	3	3	5	14	-	-	4	22	7	8	3,5	6	-	M2
23022-005	5	5	8	20	-	-	6,5	30	10	10	5	8	-	M2,5
23022-008	6	8	15	32	8,5	10,5	10,5	40	13,5	13	6	10	2	M4
23022-015	7	10	20	40	9,5	18	13,5	50	17	16	8	12	3	M5
23022-030	9	13	26	50	12,5	27	16,5	58	20	18	9	14	3	M6
23022-060	12	15	29	60	12,5	27	19,5	62	22	18	10	14	3	M8
23022-150	15	22	33	70	14,5	30	23	73	26,5	20	12	15	4	M10
23022-300	18	30	42	85	16,5	38	29	86	31	24	14	18	4	M12
23022-500	20	38	56	100	20,5	47	36	94	33	28	16	22	5	M12
23022-700	24	40	70	120	22,5	58	44	109	38	33	18	25	6	M14