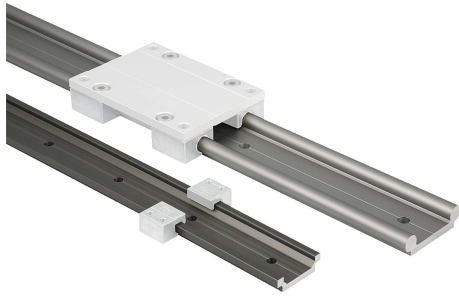


Description de l'article/illustrations du produit



Description

Matière :

Aluminium.

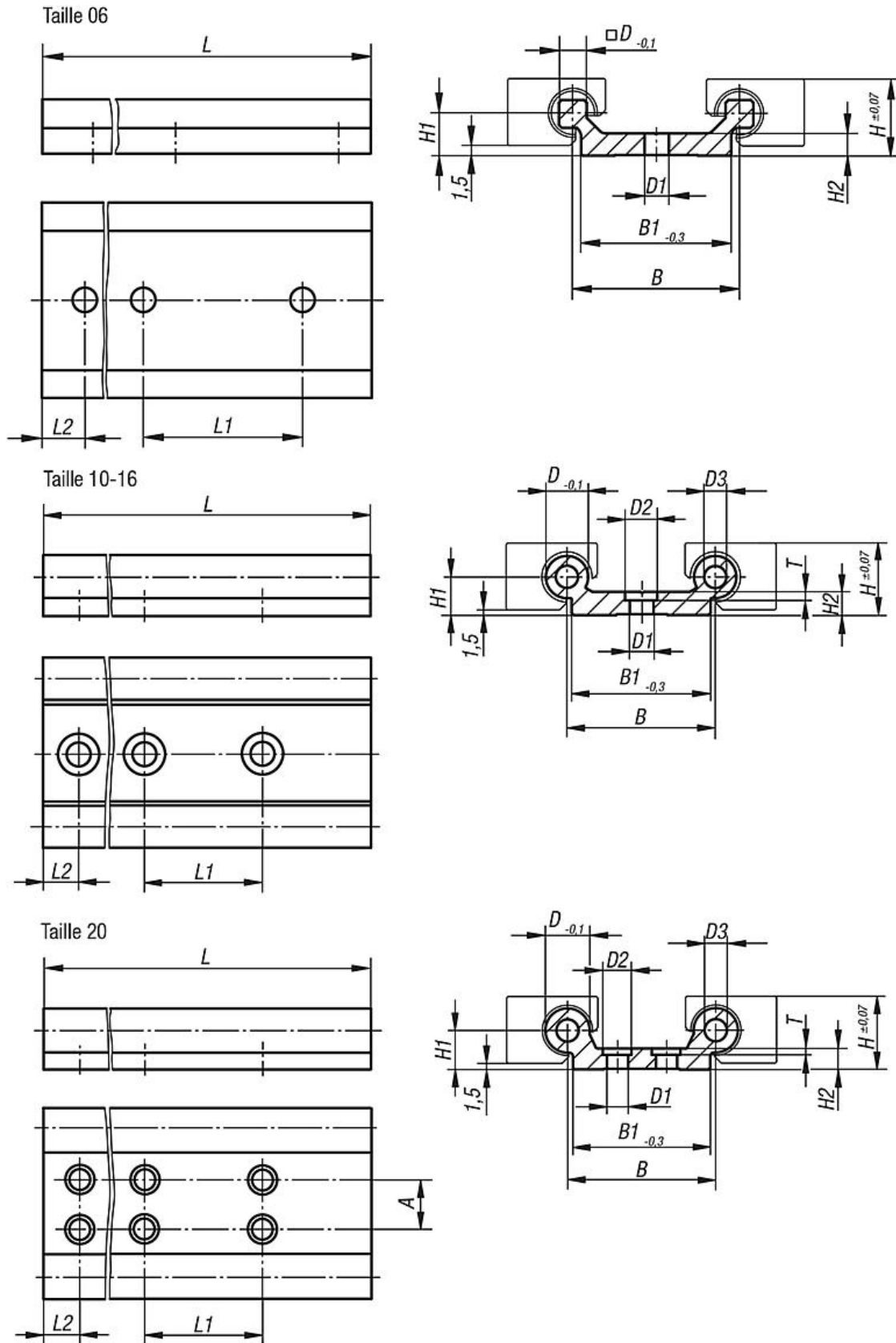
Finition :

Anodisé, épaisseur de la couche 50 µm.

Dureté 500 HV.

Nota :

Les rails très plats équipés de guidages allant jusqu'au bord permettent un support optimal pour couples élevés. Ils sont robustes et insensibles à la saleté, ils ne nécessitent aucun entretien et permettent de déplacer en toute sécurité et sans entretien des charges élevées.



Aperçu des articles

Référence	Finition	Taille	L max.	L2	L2 min.	L2 max.	A	B	B1	D	D1	D2	D3	H	H1	H2	L1	T
21240-20630X3000	L max.	6	3000	30	-	-	-	30	27	5	4,5	-	-	14	7,5	4	60	-
21240-21030X4000	L max.	10	4000	30	-	-	-	40	40	10	6,6	-	-	18	9	5,5	120	-
21240-21630X4000	L max.	16	4000	30	-	-	-	58	54	16	9	15	8	27	14	7,5	120	4
21240-22030X4000	L max.	20	4000	30	-	-	40	82	74	20	9	15	14	36	20	9,5	120	5
21240-206**X*	L2 et L selon demande client	6	*	**	20	49,5	-	30	27	5	4,5	-	-	14	7,5	4	60	-
21240-210**X*	L2 et L selon demande client	10	*	**	20	79,5	-	40	40	10	6,6	-	-	18	9	5,5	120	-
21240-216**X*	L2 et L selon demande client	16	*	**	20	79,5	-	58	54	16	9	15	8	27	14	7,5	120	4
21240-220**X*	L2 et L selon demande client	20	*	**	20	79,5	40	82	74	20	9	15	14	36	20	9,5	120	5