

Description de l'article/illustrations du produit



Description

Matière :

Corps en laiton.
Noyau magnétique SmCo.

Nota :

Modèle lisse, système blindé. Diamètre « D » rectifié avec diamètre extérieur calibré h6. Les aimants cylindriques en SmCo ne doivent en aucun cas être emmanchés directement dans des supports en fer, car cela diminuerait leur adhérence en raison de l'interférence magnétique. Les aimants en SmCo conviennent tout particulièrement pour une utilisation en contact direct avec des postes à souder par points, car ils ne risquent pas de se démagnétiser.

Les aimants cylindriques peuvent être réduits de la cote « H1 » sans diminution de leur adhérence.

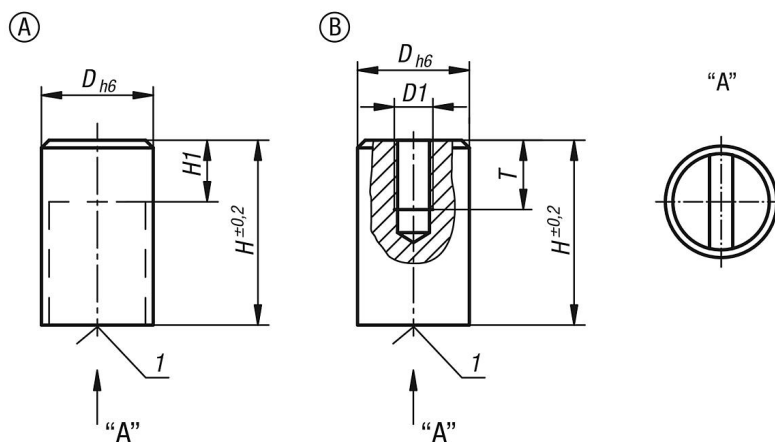
Plage de température :

200 °C max.

Indication de dessin :

1) Surface de contact

Dessins



Aperçu des articles

Référence	Forme	D	H1	H	T	Force d'attraction en N	Distance jusqu'à l'enveloppe en mm
09067-01	A	6	10	20	-	8	1,5
09067-03	A	8	10	20	-	22	1,5
09067-05	A	10	8	20	-	40	2
09067-07	A	13	6	20	-	60	2,5
09067-09	A	16	2	20	-	125	3
09067-11	A	20	5	25	-	250	4
09067-13	A	25	7	35	-	400	5
09067-15	A	32	4,5	40	-	600	6
09067-02	B	6	-	20	5	8	1,5
09067-04	B	8	-	20	5	22	1,5
09067-06	B	10	-	20	7	40	2
09067-08	B	13	-	20	7	60	2,5
09067-10	B	16	-	25	8	125	3

Aperçu des articles

Référence	Forme	D	H1	H	T	Force d'attraction en N	Distance jusqu'à l'enveloppe en fer mm
09067-12	B	20	-	25	6	250	4
09067-14	B	25	-	35	8	400	5
09067-16	B	32	-	40	6	600	6