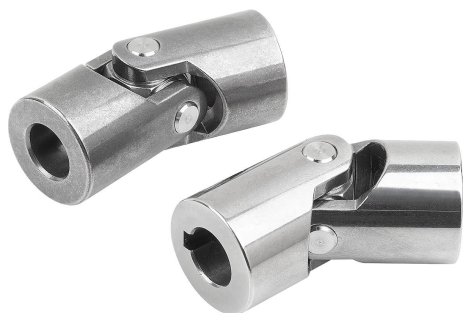


Description de l'article/illustrations du produit



Description

Matière :
Inox 1.4301.

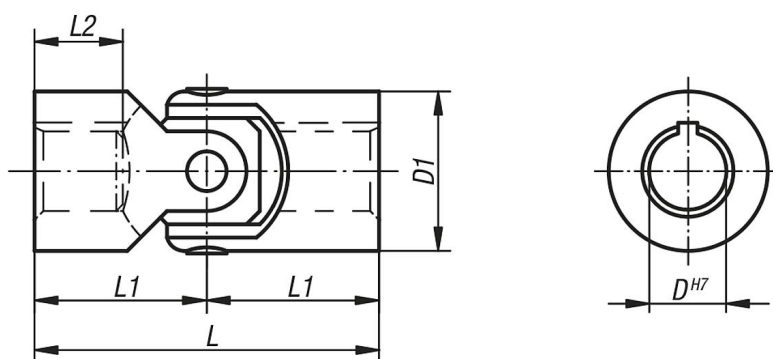
Finition :
Poli.

Nota :
Les joints de cardan avec palier lisse pivotent à 45°. Leur vitesse maximale est de 500 tr/min.

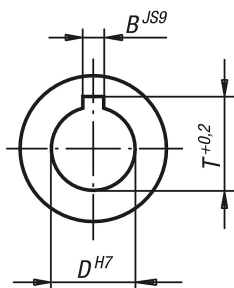
Les joints de cardan sont montés pratiquement sans jeu. Grâce à leur grande résistance à la corrosion, ils sont particulièrement adaptés aux applications en extérieur ou à une utilisation dans l'industrie chimique, agroalimentaire et pharmaceutique.

Les composants des joints de cardan en inox sont non traités. De ce fait, leurs conditions d'utilisation et leurs valeurs limites sont largement moindres que celles des joints de cardan en acier. Les principes de sélection des joints de cardan en inox doivent être déterminés individuellement par l'utilisateur pour chaque application.

Dessins



DIN 6885-1



Aperçu des articles

Référence	B	D	D1	L	L1	L2	Type de produit	T
23403-01-06034	-	6	16	34	17	8	trou lisse sans rainures	-
23403-01-08040	-	8	16	40	20	11	trou lisse sans rainures	-
23403-01-10048	-	10	22	48	24	12	trou lisse sans rainures	-

Aperçu des articles

Référence	B	D	D1	L	L1	L2	Type de produit	T
23403-01-12056	-	12	25	56	28	13	trou lisse sans rainures	-
23403-01-16068	-	16	32	68	34	16	trou lisse sans rainures	-
23403-01-20082	-	20	42	82	41	18	trou lisse sans rainures	-
23403-01-25108	-	25	50	108	54	26	trou lisse sans rainures	-
23403-01-106034	2	6	16	34	17	9	trou lisse avec rainures	7
23403-01-108040	2	8	16	40	20	11	trou lisse avec rainures	9
23403-01-110048	3	10	20	48	24	12	trou lisse avec rainures	11,4
23403-01-112056	4	12	25	56	28	14	trou lisse avec rainures	13,8
23403-01-116068	5	16	32	68	34	16	trou lisse avec rainures	18,3
23403-01-120082	6	20	40	82	41	20	trou lisse avec rainures	22,8
23403-01-125108	8	25	50	104	52	25	trou lisse avec rainures	28,3