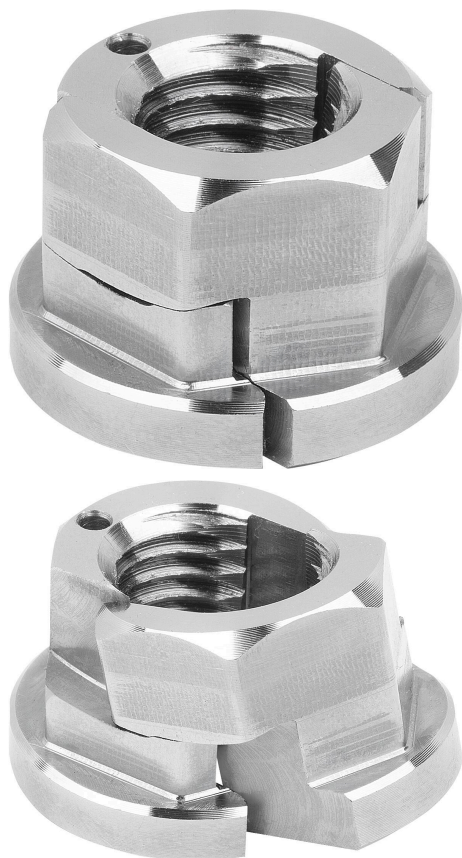


Description de l'article/illustrations du produit

**Description****Description du produit :**

Les écrous H sécables permettent un montage particulièrement simple et rapide, même avec des tiges filetées longues, dans des endroits difficiles d'accès ou avec des filetages endommagés. Ils peuvent être positionnés et serrés latéralement, sans avoir à retirer d'autres composants. Idéaux pour la maintenance dans des environnements corrosifs ou des applications avec des possibilités d'usinage limitées. Les deux moitiés sont bloquées par une résistance, mais peuvent être séparées à l'aide de l'outil de montage. Les résistances sont conformes aux normes industrielles.

Matière :

Acier de traitement.

Finition :

Naturel.

Avantages :

- Gain de temps lors des opérations répétitives de montage, de pré-assemblage et d'installation.
- Montage possible même en cas d'inaccessibilité.

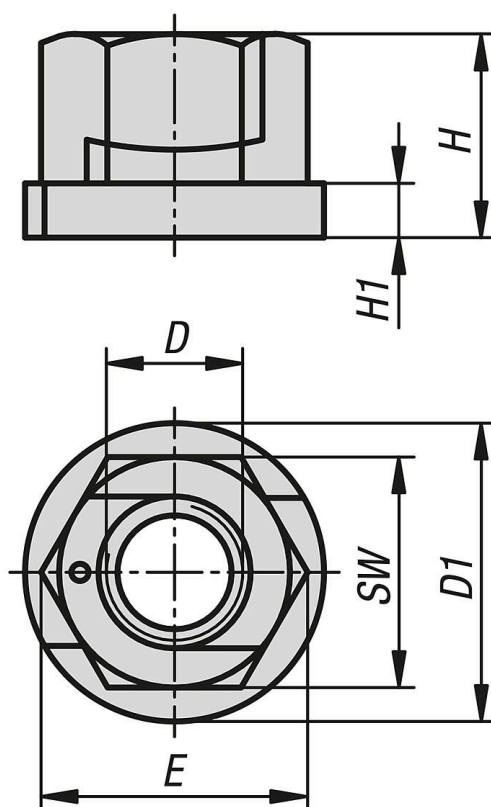
Sur demande :

Autres tailles et matériaux.

Accessoires :

07240-15 Outils de montage.

Dessins



Aperçu des articles

Écrous H en acier de traitement, sécables avec embase

Référence	D	D1	E	H	H1	SW
07240-11-106	M6	14	11	9	3	10
07240-11-108	M8	18	14	12	3,5	13
07240-11-110	M10	22	19	14	4	17
07240-11-112	M12	25	21	16	4	19
07240-11-116	M16	31	27	21	5	24
07240-11-120	M20	37	33	26	6	30
07240-11-124	M24	45	40	30	6	36