

Description

Matière :

Polypropylène PP.

Finition :

vert.

Nota :

Colliers doubles conformes à la norme DIN 3015-3 avec surface intérieure lisse, sans précontrainte. Recommandés pour une fixation sûre de deux tuyaux ou câbles parallèles. Les surfaces intérieures lisses et les rayons de sortie permettent d'éviter une détérioration des tuyaux et des câbles.

À utiliser de préférence comme paliers libres, avec le câble non serré entre les deux parties du collier. Pour ce faire, choisir un diamètre (D1) de colliers légèrement supérieur au diamètre du câble à fixer.

La partie supérieure et inférieure du collier sont identiques. La livraison se fait par paire.

Données techniques :

Les couples de serrage des vis indiqués correspondent au montage avec plaque de recouvrement et vis à tête hexagonale conformes à la norme DIN EN ISO 4014/4017.

Plage de température :

-30 °C jusqu'à +90 °C

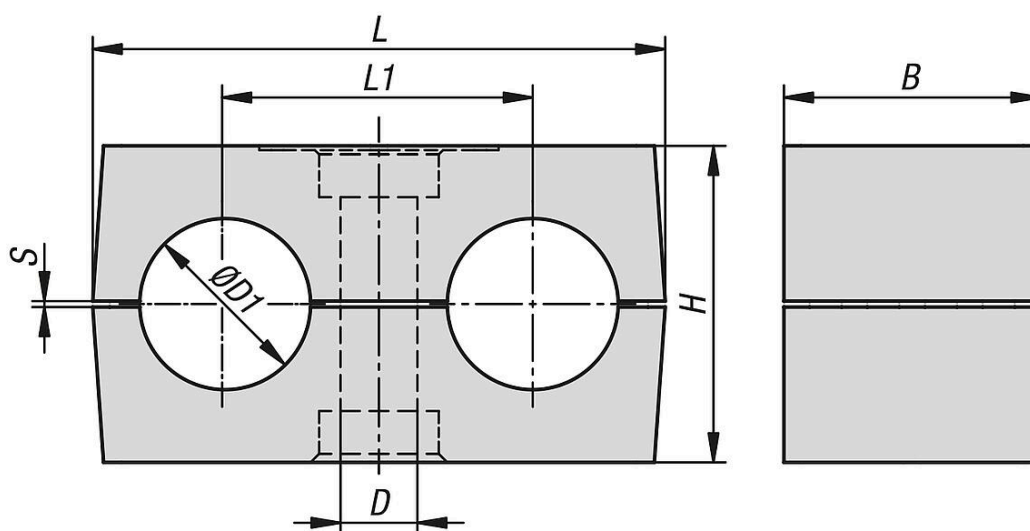
Montage :

Les entraxes des colliers (A) recommandés sont des valeurs indicatives et s'appliquent en cas de charge statique.

Coudes de tubes : lors du montage de coudes de tubes, les colliers doivent être placés immédiatement avant et après le coude.

Raccords vissés : le premier collier doit être placé immédiatement après le raccord vissé afin d'éviter que ce dernier soit soumis aux vibrations.

Robinetterie : si des robinets sont intégrés dans la canalisation, il convient de placer un collier en amont et en aval des robinets.



Aperçu des articles

Référence	Forme	Taille	D pour vis	D1 (mm)	D1 (pouces)	A (mètres)	B	H	L = longueur	L1	Couple de serrage (polypropylène) (Nm)	Diamètre nominal du tube (pouces)
07842-01-1006411	B	1	M6	6,4	1/4	1	30	26,5	36	20	5	-
07842-01-1009511	B	1	M6	9,5	3/8	1	30	26,5	36	20	5	-
07842-01-1010011	B	1	M6	10	-	1	30	26,5	36	20	5	1/8
07842-01-1012011	B	1	M6	12	-	1	30	26,5	36	20	5	-
07842-01-2012711	B	2	M8	12,7	1/2	1	30	26	53	29	12	-
07842-01-2013511	B	2	M8	13,5	-	1,2	30	26	53	29	12	1/4
07842-01-2014011	B	2	M8	14	-	1,2	30	26	53	29	12	-
07842-01-2015011	B	2	M8	15	-	1,2	30	26	53	29	12	-
07842-01-2016011	B	2	M8	16	5/8	1,2	30	26	53	29	12	-
07842-01-2017211	B	2	M8	17,2	-	1,2	30	26	53	29	12	3/8
07842-01-2018011	B	2	M8	18	-	1,2	30	26	53	29	12	-
07842-01-3019011	B	3	M8	19	3/4	1,2	30	36,5	67	36	12	-
07842-01-3020011	B	3	M8	20	-	1,2	30	36,5	67	36	12	-
07842-01-3021311	B	3	M8	21,3	7/8	1,2	30	36,5	67	36	12	1/2
07842-01-3022011	B	3	M8	22	-	1,2	30	36,5	67	36	12	-
07842-01-3025011	B	3	M8	25	-	1,5	30	36,5	67	36	12	-
07842-01-3025411	B	3	M8	25,4	1	1,5	30	36,5	67	36	12	-
07842-01-4026911	B	4	M8	26,9	-	1,5	30	38	80	45	12	3/4
07842-01-4028011	B	4	M8	28	-	1,5	30	38	80	45	12	-
07842-01-4030011	B	4	M8	30	-	1,5	30	38	80	45	12	-
07842-01-5032011	B	5	M8	32	1 1/4	1,5	30	52	106	56	8	-
07842-01-5035011	B	5	M8	35	-	2	30	52	106	56	8	-
07842-01-5038011	B	5	M8	38	1 1/2	2	30	52	106	56	8	-
07842-01-5040011	B	5	M8	40	-	2,7	30	52	106	56	8	-
07842-01-5042011	B	5	M8	42	-	2,7	30	52	106	56	8	1 1/4