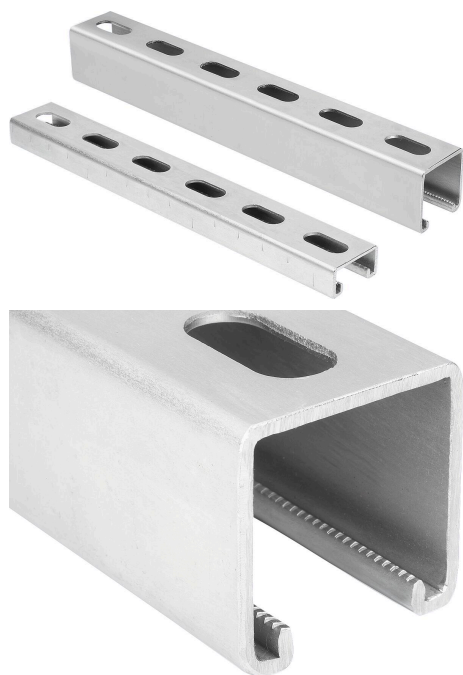


Description de l'article/illustrations du produit

**Description****Description du produit :**

Nos rails en C sont la solution idéale pour une fixation sûre et flexible de composants dans diverses applications industrielles et commerciales. Ils se caractérisent par leur conception robuste et leurs possibilités d'utilisation multiples, et conviennent donc parfaitement aux projets de montage et de fixation.

Matière :

Acier de traitement.

Finition :

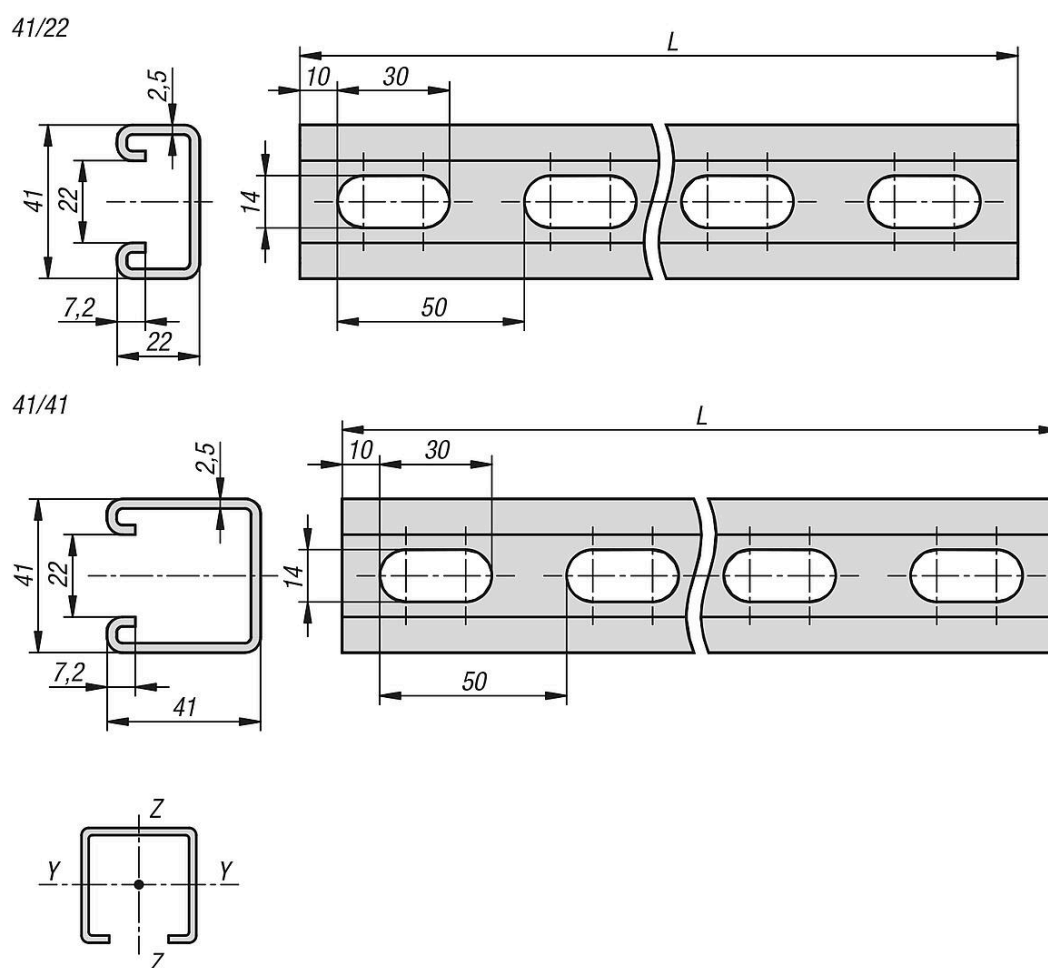
galvanisé.

Nota :

Nos rails de montage offrent une excellente base pour la réalisation de constructions complexes. Ils permettent de réaliser des installations horizontales et verticales en toute sécurité. Ils servent de base pour une fixation sûre de tuyauteries, d'installations électriques ou d'autres composants dans la construction mécanique, la technique du bâtiment ou l'installation électrique.

La lèvre du rail est moletée afin de pouvoir supporter des charges verticales en association avec les accessoires adaptés.

Dessins



Aperçu des articles

Rails de montage à profil en C système 41, perforés

Référence	Taille	L	Charge max. recommandée pour une longueur de 0,5 m en kN	Charge max. recommandée pour une longueur de 1,5 m en kN	Charge max. recommandée pour une longueur de 1 m en kN	Surface profilée en cm ²
10925-30-1114121X1000	41/22	1000	1,23	0,41	0,62	2,13
10925-30-1114121X2000	41/22	2000	1,23	0,41	0,62	2,13
10925-30-1114121X3000	41/22	3000	1,23	0,41	0,62	2,13
10925-30-1114141X1000	41/41	1000	4,1	1,34	2,02	3,04
10925-30-1114141X2000	41/41	2000	4,1	1,34	2,02	3,04
10925-30-1114141X3000	41/41	3000	4,1	1,34	2,02	3,04

Référence	Couple d'inertie Jy en cm ⁴	Couple d'inertie Jz en cm ⁴	Couple de résistance Wy en cm ³	Couple de résistance Wz en cm ³
10925-30-1114121X1000	1,27	5,65	1,1	2,75
10925-30-1114121X2000	1,27	5,65	1,1	2,75
10925-30-1114121X3000	1,27	5,65	1,1	2,75
10925-30-1114141X1000	6,11	9,16	2,83	4,47
10925-30-1114141X2000	6,11	9,16	2,83	4,47
10925-30-1114141X3000	6,11	9,16	2,83	4,47

