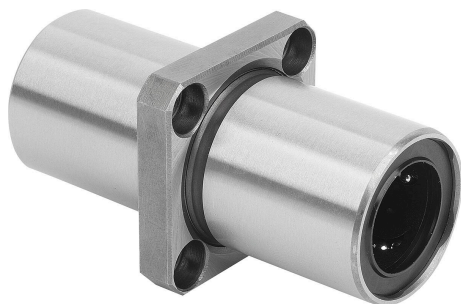


## Description de l'article/illustrations du produit



## Description

## Matière :

Corps en acier.  
Cage en plastique.  
Billes en acier.

## Finition :

Ces paliers linéaires à billes correspondent à la série 3 de la norme ISO 10285. Avec joint d'étanchéité des deux côtés. Ces paliers linéaires à billes sont dotés d'une cage en plastique. Celle-ci assure un fonctionnement silencieux et d'excellentes propriétés de roulement. Avec bride centrale pour montage direct sur le corps. Modèle double palier pour une utilisation sous charge de couple.

Tolérances recommandées :

Arbre : h6

Corps : h7

Les paliers linéaires à billes avec joint d'étanchéité des deux côtés doivent être graissés avant montage. Les charges admissibles indiquées s'appliquent en cas d'utilisation d'arbres trempés et rectifiés.

## Plage de température :

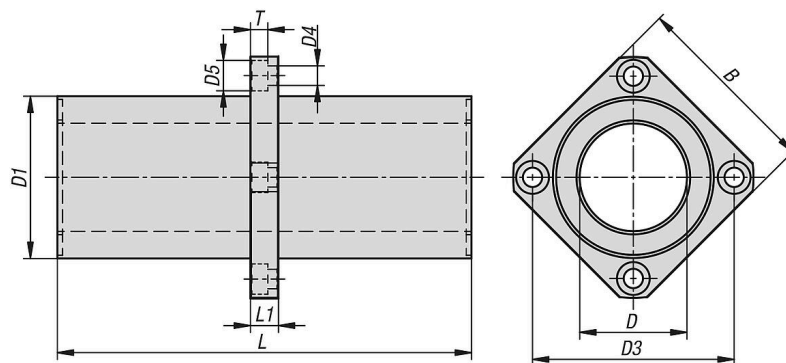
-20 °C jusqu'à +80 °C.

## Accessoires :

Arbres de guidage de précision 21595.

Vis de fixation 07160.

## Dessins



## Aperçu des articles

## Palier linéaire à billes en acier avec bride centrale, modèle carré

Référence	D	D1	D3	D4	D5	L	L1	T	Capacité de charge dynamique N	Capacité de charge statique N
21520-03-0812	8	16	24	3,5	6	46	5	3,1	421	804
21520-03-1212	12	22	32	4,5	7,5	61	6	4,1	813	1570
21520-03-1612	16	26	36	4,5	7,5	68	6	4,1	921	1780
21520-03-2012	20	32	43	5,5	9	80	8	5,1	1370	2740
21520-03-2512	25	4	51	5,5	9	112	8	5,1	1570	3140
21520-03-3012	30	47	62	6,6	11	123	10	6,1	2500	5490
21520-03-4012	40	62	80	9	14	151	13	8,1	3430	8040
21520-03-5012	50	75	94	9	14	192	13	8,1	6080	15900

