

Description de l'article/illustrations du produit

**Description****Matière :**

Acier C45 ou bronze RG7.

Finition :

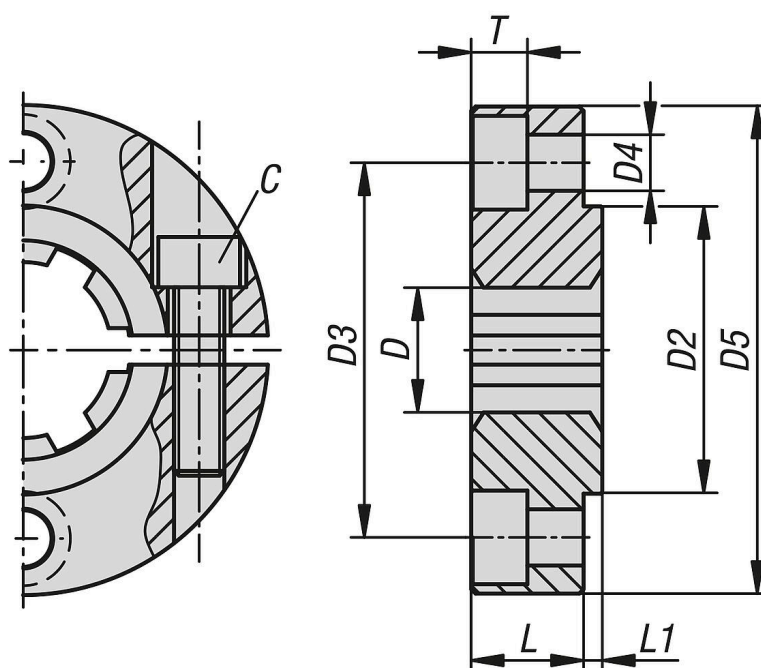
Naturel.

Nota :

Bagues d'arrêt fendues pour moyeux et arbres cannelés DIN 14. Pour le positionnement et le blocage de composants dans le sens axial sur l'arbre cannelé. Ces bagues d'arrêt peuvent être utilisées comme butées ou butées de fin de course pour limiter le mouvement des composants. Elles offrent une force de serrage sur toute la surface et n'endommagent pas la surface de l'arbre. Ce modèle est doté d'un alésage traversant qui permet une fixation simple et sûre sur les moyeux cannelés avec bride.

Avec écrou supplémentaire. Celui-ci sert à régler le diamètre intérieur et fait office d'écrou de blocage.

Dessins



Aperçu des articles

Bagues d'arrêt pour moyeux cannelés DIN ISO 14

Référence	Matériau du corps de base	Nombre de rainures	C (DIN 912)	D	D2	D3	D4	D5	L	L1	Profil	T
24011-05-11141	acier	6	M4x20	11	20	28	4,5	42	12	2	KN11x14	4,6
24011-05-11142	bronze	6	M4x20	11	20	28	4,5	42	12	2	KN11x14	4,6
24011-05-13161	acier	6	M4x20	13	22	36	4,5	50	12	2	KN13x16	4,6
24011-05-13162	bronze	6	M4x20	13	22	36	4,5	50	12	2	KN13x16	4,6
24011-05-16201	acier	6	M5x22	16	25	38	5,5	52	14	2	KN16x20	5,7
24011-05-16202	bronze	6	M5x22	16	25	38	5,5	52	14	2	KN16x20	5,7
24011-05-18221	acier	6	M5x22	18	30	40	5,5	54	14	3	KN18x22	5,7
24011-05-18222	bronze	6	M5x22	18	30	40	5,5	54	14	3	KN18x22	5,7
24011-05-21251	acier	6	M5x22	21	35	48	6,6	62	14	3	KN21x25	6,8
24011-05-21252	bronze	6	M5x22	21	35	48	6,6	62	14	3	KN21x25	6,8
24011-05-23281	acier	6	M6x25	23	36	50	6,6	64	15	3	KN23x28	6,8
24011-05-23282	bronze	6	M6x25	23	36	50	6,6	64	15	3	KN23x28	6,8
24011-05-26321	acier	6	M6x25	26	40	56	6,6	70	15	3	KN26x32	6,8
24011-05-26322	bronze	6	M6x25	26	40	56	6,6	70	15	3	KN26x32	6,8
24011-05-32381	acier	8	M8x30	32	50	65	9	82	18	3	KN32x38	9
24011-05-32382	bronze	8	M8x30	32	50	65	9	82	18	3	KN32x38	9
24011-05-36421	acier	8	M8x30	36	52	70	9	90	18	3	KN36x42	9
24011-05-36422	bronze	8	M8x30	36	52	70	9	90	18	3	KN36x42	9
24011-05-42481	acier	8	M8x30	42	60	75	11	95	22	3	KN42x48	11
24011-05-42482	bronze	8	M8x30	42	60	75	11	95	22	3	KN42x48	11
24011-05-46541	acier	8	M8x30	46	65	80	11	100	24	3	KN46x54	11
24011-05-46542	bronze	8	M8x30	46	65	80	11	100	24	3	KN46x54	11